

LINNO

No.1 IN SMART LINEAR LIGHTING

NEW CATALOGUE
ABOUT
LINNO COLLECTION

SMART LED LINEAR
LIGHTING SYSTEM







LINNO

No.1 IN **SMART LINEAR LIGHTING.**

What we do here is all of your business.
What do we do you ask?

We design. We work hard. We innovate.

We. Are. LINNO.

스마트라인조명이 다 똑같다고 생각하시나요?

세계 최고의 스마트 조명으로 보답하기 위해
린노는 열정과 노력을 아끼지 않을 것입니다.

린노의 변화가 곧 스마트 조명의 변화입니다.
다름이 있는 놀라운 경험을
No.1 린노와 함께 느껴보세요!

CONTENTS

04	about us	good people, great ideas
06	history	No.1 in smart linear lighting
08	strength	why the world loves linno
10	lamp module	the future of lighting
12	lamp options	choose your weapon
14	products	introduction
18	infinity 4.0	i33F, i33H, i55F, i55H, i88F, i77F
34	indirect lighting	indy side, indy up, indy wall
42	express	aim, still, line
48	smart plate	mercury, saturn, jupiter

where to find what.

54	eco beam	economical light
58	compliment light & more	extra! extra!
62	tube	and around we go
63	crystal 2.0	smart bulb
64	linno one	the one and only floor lamp
65	down 2.0	led smart down light
66	lync IoT	fully connected totally wireless
78	technical data	infinity 4.0
84	gallery	proof is in the projects
96	terms	fine print and then some

“ 우리의 일상 생활은 린노의 LYNC를 통해
더욱 쉽고, 더 스마트하고, 더 멋지게
변화할 것 입니다.”

- Jason Choi & Shine Song (CEOs), PT. AMI, Indonesia -



ABOUT US

린노는 100% 유통 및 판매를 할 수 있는 LED 라인 조명이라는 아이디어를 가지고 단결했습니다. 린노의 모든 제품은 모듈화, 유통화, 저비용이라는 세 가지 핵심 개념을 반영합니다.

또한, 린노는 기술 기반 조명 회사로서 혁신에 초점을 맞추고 있습니다. 스마트 조명 기술에만 머무르지 않고 고객 서비스, 마케팅 등 다양한 분야에 있어서 최고가 되고자 노력하고 있습니다.

working with us comes with some **awesome perks**

토탈 솔루션

린노는 모든 제품, 마케팅 및 영업판매 관련 요구 사항을 공간, 조명 디자인 토탈 솔루션으로 충족해드립니다. 린노의 디자이너, 엔지니어, 마케팅 전문가들이 고객들에게 최고의 경험을 제공하기 위해 심 없이 연구하고 있습니다.

혁신적인 기술개발

하드웨어와 소프트웨어 간의 시너지 효과를 추구함으로써 최신 LED 조명 제품 기술의 혁신을 이끌어 내기 위해 지속적으로 노력하고 있습니다.

고객과의 소통

린노는 카탈로그, 브로셔, 동영상 등 고객과 소통하는 다양한 마케팅 콘텐츠를 활용하고 있습니다. 동시에 SNS의 게시물과 좋아요, 공유하기로 브랜드 인지도가 계속 높아지고 있습니다.

새로운 시장전략

기존 LED 라인 조명 사용 방식을 재설계함으로써, LED 라인 조명의 구매 및 판매 방법에 대해 새롭게 구성하였습니다.

형태

BEAUTIFUL FORM

기능

LONG-LASTING FUNCTION

기술

INCREDIBLE SYSTEM

INFINITY
INNOVATIONS

HISTORY

Linno는 ver4.0 collection 출시를 통해 제품의 질을 향상시켜 다양한 해외 파트너를 체결하고 있습니다. 또한, LINNO LYNC SC APP을 국내 특허 출원하고 스마트 조명 부분 산업통상자원부 장관상을 수상하며 성장중입니다.

2018

- 환경경영시스템 ISO 14001 갱신
- 국제표준화기구 ISO 9001 인증 갱신
- 한국산업기술 진흥협회 기업부설연구소 인정 등록
- KIBO (기술보증기금) 벤처기업 등록
- 중소기업기술혁신협회 이노비즈 회원 인증
- 중소벤처기업부 수출 유망 중소기업 지정

2016



- Red Dot Design Award 수상 (Ver.2.0 린노 크리스탈)
- 세계4대 조명 박람회 전시 참가
(독일 프랑크푸르트 Light+Building 2016)
- LG 하우스 협력사 등록
- Light-GB와 유통계약 (영국, UAE, 오만, 카타르)

2014

- 한국일보 특허 대전 대상수상
- 린노 특허 Infinity 1.0 6개국 출원
- 일본 야기고자이와 협력사 체결

2012

- 남양주 공장 확장 설립
- 린노 시스템 개발
- 실링테크에서 린노로 상호 변경

2017

- 경향하우징+리빙엔 라이프스타일페어 특별관 3회연속 전시
- 사회적 기업 GRIPLAY 후원, 협찬 콜라보레이션 전시 _ JCC 아트센터 전시
- Design Korea 글로벌 디자인 우수제품관 초대전 (산업통상부 주최) _ 킨텍스
- KOSID (사단법인)한국실내건축가 협회 우수기업 감사패 수상
- LG하우시스 / 유진기업 에이전시 협약체결

2015

- 조달청 우수제품지정
- RedDot Design Award 수상 (스마트별브 크리스탈)
- 삼성전자 파트너스 등록
- 일본 Good Design Award 수상 (Infinity, 스마트별브 크리스탈 1.0)
- 사우디 실링과 유통계약(사우디 아라비아)
- 삼성 1차 벤더 SNJ OEM 발주 계약 체결

2013

- 역삼동 신사옥 통합 이전
- 인피니티 ver 1.0 인증 획득
- 린노 국내 특허 등록 출원

Our Vision:

to provide innovative, smart linear LED luminaires at a price affordable to all

DESIGN AWARD



INFINITY 1.0

트랙하우징과 램프 그리고
부속제품을 모두 모듈화 한
것이 핵심기술입니다.
가격경쟁력은 물론이고 손쉬운
제품설치와 유지관리를
가능하게 하여 뛰어난 경쟁력을
자랑합니다.



CRYSTAL 1.0

린노 크리스탈은 밝기, 색온도,
다양한 RGB 색상을 조절할 수
있으며 리모콘이나 린노 앱을
이용하여 제어됩니다.



INFINITY 1.0

LED 라인 조명 시스템으로
적용성이 좋은 모듈화된
디자인을 가지고 있습니다.
리모콘 또는 스마트폰
앱(App)으로 자유로운 빛
조절이 가능합니다.



CRYSTAL 2.0

백열전구의 아름다움을 가진
LED 전구를 개발하기 위해
디퓨저(확산 렌즈)를
개발하였으며, 이 디퓨저를
장착한 전구는 조명 품질과
아름다움을 동시에 가집니다.



INFINITY 2.0

다양한 폭과 길이로 라인
조명을 디자인 할 수 있고,
모듈화된 트랙하우징
시스템으로 매립등, 직부등
그리고 팬던트와 같은 다양한
설치가 가능합니다.



LINNO LYNC IoT

최신 Bluetooth 메시와 센서
기술을 사용함으로써 모든
장소의 조명을 무선 조정으로
상호 장요하고 어느 장소에서든
주변 조도를 인식하여 지정한
밝기를 적용합니다.

STRENGTH

why the world **loves** linno

FLEXIBILITY

주거 공간, 상업 공간, 공공기관, 그리고 사무실을 포함한 모든 실내 공간과 소형, 중형, 대형에 이르는 모든 규모의 프로젝트에서 린노 시스템을 사용할 수 있습니다.

AFFORDABILITY

린노의 인피니티 4.0은 모든 부품이 모듈화 되어있습니다. 기성품처럼 재고로 보관하고 빠르게 대응할 수 있기 때문에 합리적인 가격으로 제품을 구매할 수 있습니다.

TECHNOLOGY

린노 인피니티는 주문제작 제품이 아닌 모듈형 기성제품으로 타사와 달리 KC와 CE 등 인증과 국내, 해외 다양한 특허까지 받은 기술력을 자랑합니다.

EASY

린노 제품은 특별한 교육이나 장비 없이 누구나 쉽게 설치할 수 있습니다. 초보자들도 최소한의 도구로 설치할 수 있도록 설계되었으며, 많은 시간과 돈을 절약할 수 있습니다.



DISTRIBUTE

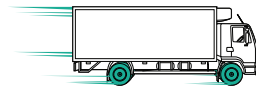
modularity **delivers** a new sales approach

STOCKABLE



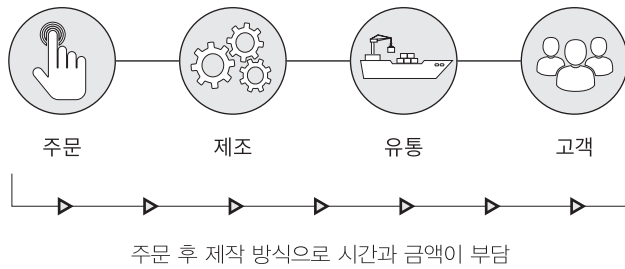
린노와 파트너들은 모든 인피니티 부품들을 재고로 보관할 수 있으며, 필요할 때 즉시 판매할 수 있습니다.

SPEED

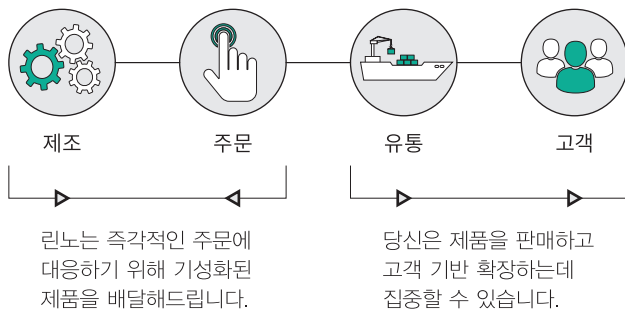


급하게 진행해야 하는 프로젝트에서도 신속하게 제품을 준비하여 보낼 수 있습니다.

How
THEY
do it...



How
WE
do it...

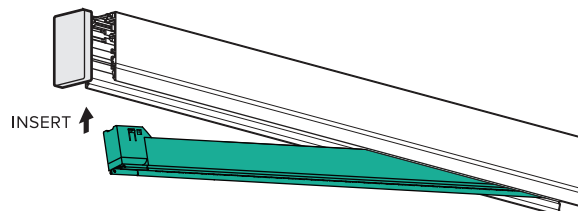


린노는 급하게 진행해야 하는 프로젝트에서도 신속하게 제품을 준비하여 보낼 수 있습니다. 제품 뿐만이 아니라 고객에게 만족을 드리기 위한 최선의 서비스를 제공해드리겠습니다.

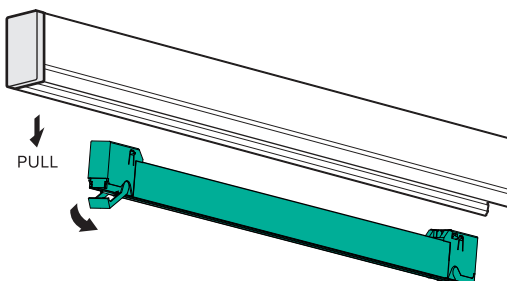
FUTURE OF LIGHTING

린노의 램프모듈은 click-in and click-out 기능이 있어 특별한 도구 없이 누구나 손쉽게 램프모듈을 교체할 수 있습니다. 램프를 교체하는 것만으로 심플 기능을 스마트 기능, 혹은 IoT 기능으로 업그레이드할 수 있습니다.

CLICK-IN



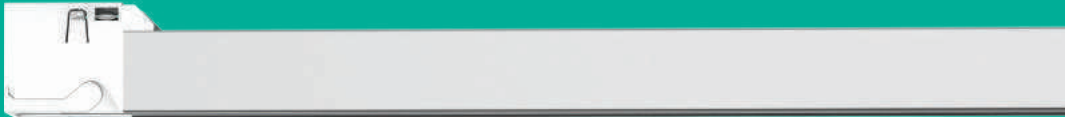
CLICK-OUT



린노의 인피니티 램프모듈은 교환할 때 전기 기술자나 전문가를 부를 필요가 없습니다. 복잡한 설치방법과 골치 아픈 유지보수는 더이상 존재하지 않습니다.



ALL LINNO LAMP MODULES, NO MATTER



THEIR LIGHT ADJUSTABILITY ARE DESIGNED



TO FIT INTO ALL TRACK HOUSING PROFILES



MAKING LINNO LAMPS THE ONLY



100% UPGRADABLE LINEAR OPTION.

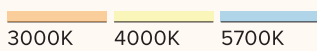


LAMP options

린노 램프는 다양한 빛 조절 기능을 가지고 있습니다. 일반적인 조명이 가지고 있던 on/off의 단순한 기능에서 나아가 밝기(디밍), 색온도, RGB 컬러 등을 자유롭게 바꿀 수 있습니다. 여러분은 리모컨과 스마트폰 앱 'LYNC' 를 통해서 공간의 분위기를 쉽고 다양하게 연출할 수 있습니다.

SIMPLE

TYPES:



린노 SIMPLE에는 빛 조절 기능이 없습니다. 하지만 사용 공간에 따라 세 가지 다른 색온도 (3000K, 4000K, 5700K) 중에서 선택 할 수 있습니다.



SIMPLE PLUS / DALI

ADJUSTABILITY:



SIMPLE PLUS/DALI는 세가지 색온도 (3000K, 4000K, 5700K)안에서 밝기(디밍)를 조절 할 수 있습니다.



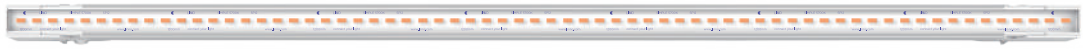
SIMPLE

심플



SIMPLE PLUS

/ DALI
심플 플러스/달리



LYNC

WHITE

LYNC 화이트



LYNC

COCKTAIL

LYNC 칵테일



LYNC WHITE

ADJUSTABILITY:



DIMMING

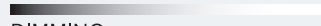
COLOR TEMP: 2200K - 6500K

편안한 따뜻한 백색, 집중에 도움을 주는 차가운 백색, Smart White는 2200K 에서 부터 6500K 까지 색온도 조절과 밝기(디밍)조절이 가능한 램프입니다.



LYNC COCKTAIL

ADJUSTABILITY:



DIMMING

COLOR TEMP: 2200K - 6500K



RGB COLOURS

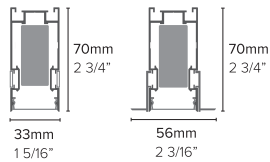
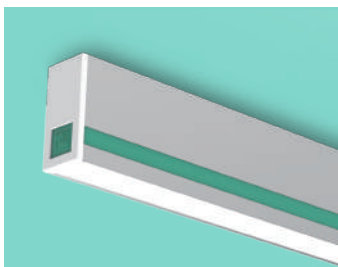
LYNC Cocktail은 색온도, 밝기조절, RGB 색상 컨트롤이 가능합니다. App 또는 리모컨은 사용자에게 적절한 공간을 만들어 줍니다.



PRODUCTS

► page 22

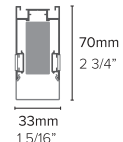
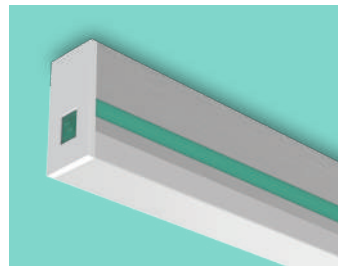
INFINITY i33F FULL



Pendant/Surface/
Recessed trimless Recessed trimless

► page 24

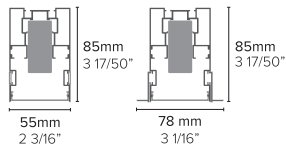
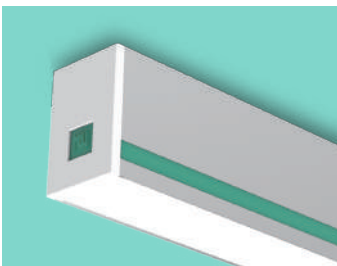
INFINITY i33H HALF



Pendant/Surface/
Recessed trimless

► page 26

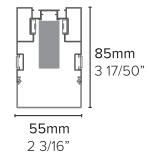
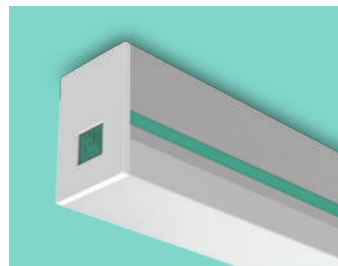
INFINITY i55F FULL



Pendant/Surface/
Recessed trimless Recessed trimless

► page 28

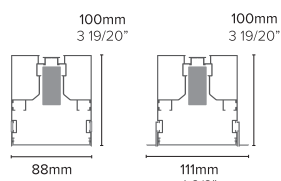
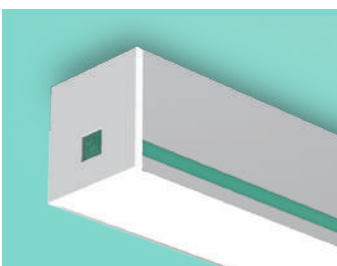
INFINITY i55H HALF



Pendant/Surface/
Recessed trimless

► page 30

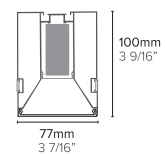
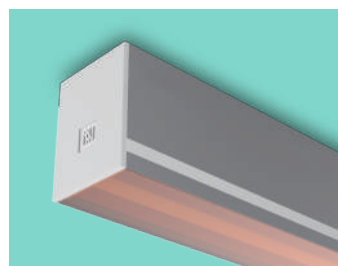
INFINITY i88F FULL



Pendant/Surface/
Recessed trimless Recessed trimless

► page 32

INFINITY i77F CUT-OFF

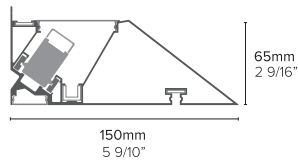
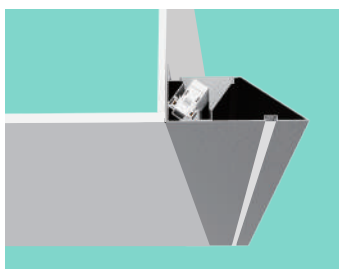


Pendant/Surface/
Recessed trimless

where to find what.

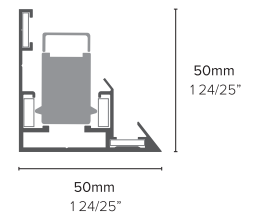
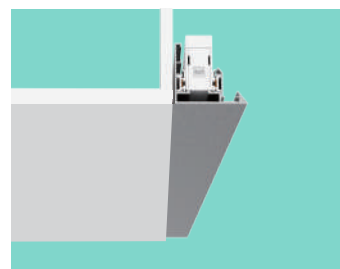
▶ page 36

INDYLITE INDY SIDE



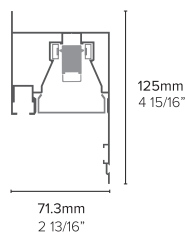
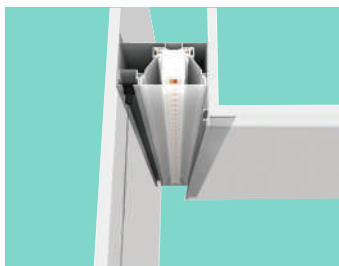
▶ page 38

INDYLITE INDY UP



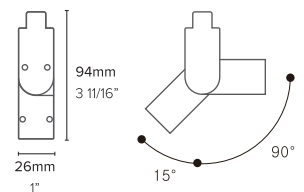
▶ page 40

INDYLITE INDY WALL



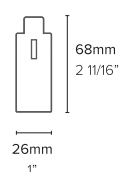
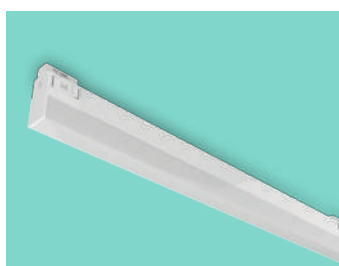
▶ page 44

EXPRESS AIM



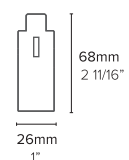
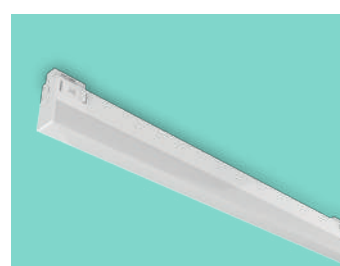
▶ page 44

EXPRESS STILL (단품용)



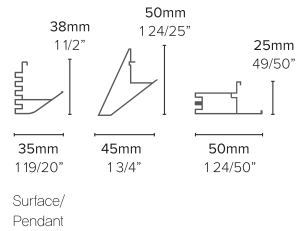
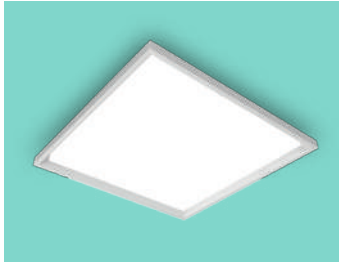
▶ page 44

EXPRESS LINE (연결용)



▶ page 50

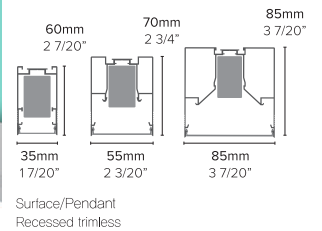
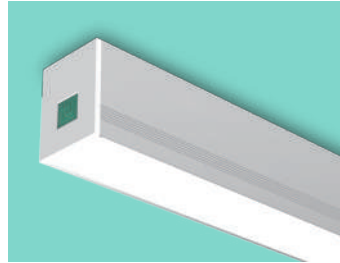
SMART PLATE



Surface/
Pendant

▶ page 56

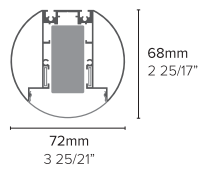
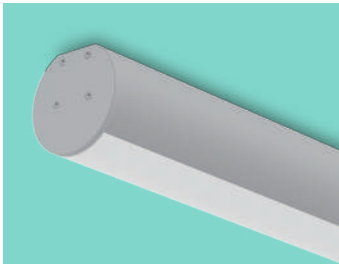
ECO BEAM



Surface/Pendant
Recessed trimless

▶ page 62

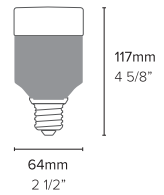
LINNO TUBE



Pendant/Surface

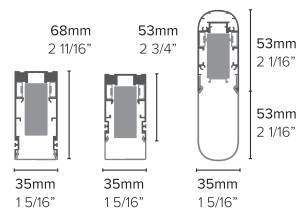
▶ page 63

CRYSTAL 2.0



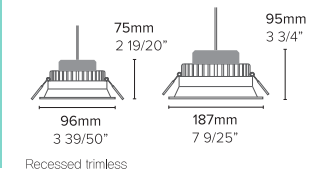
▶ page 64

LINNO ONE



▶ page 65

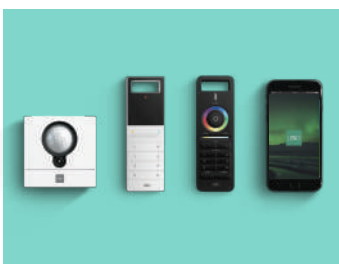
DOWN 2.0



Recessed trimless

▶ page 68

LINNO LYNC



“우리는 린노 제품의 모듈화와
다양한 프로젝트 형태에 적용할 수
있다는 것에 대해 감명 받았습니다.”

- Henry Luk (Project Manager), New World Dynamics, Hong Kong -

INFINITY

INDY LITE

EXPRESS

SMART PLATE

ECO BEAM

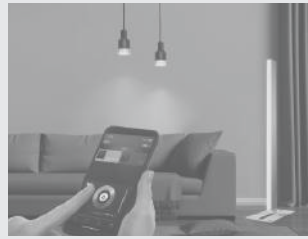
COMPLIMENT

LYNC

TECHNICAL

Infinity realizes the infinite possibilities of nature.

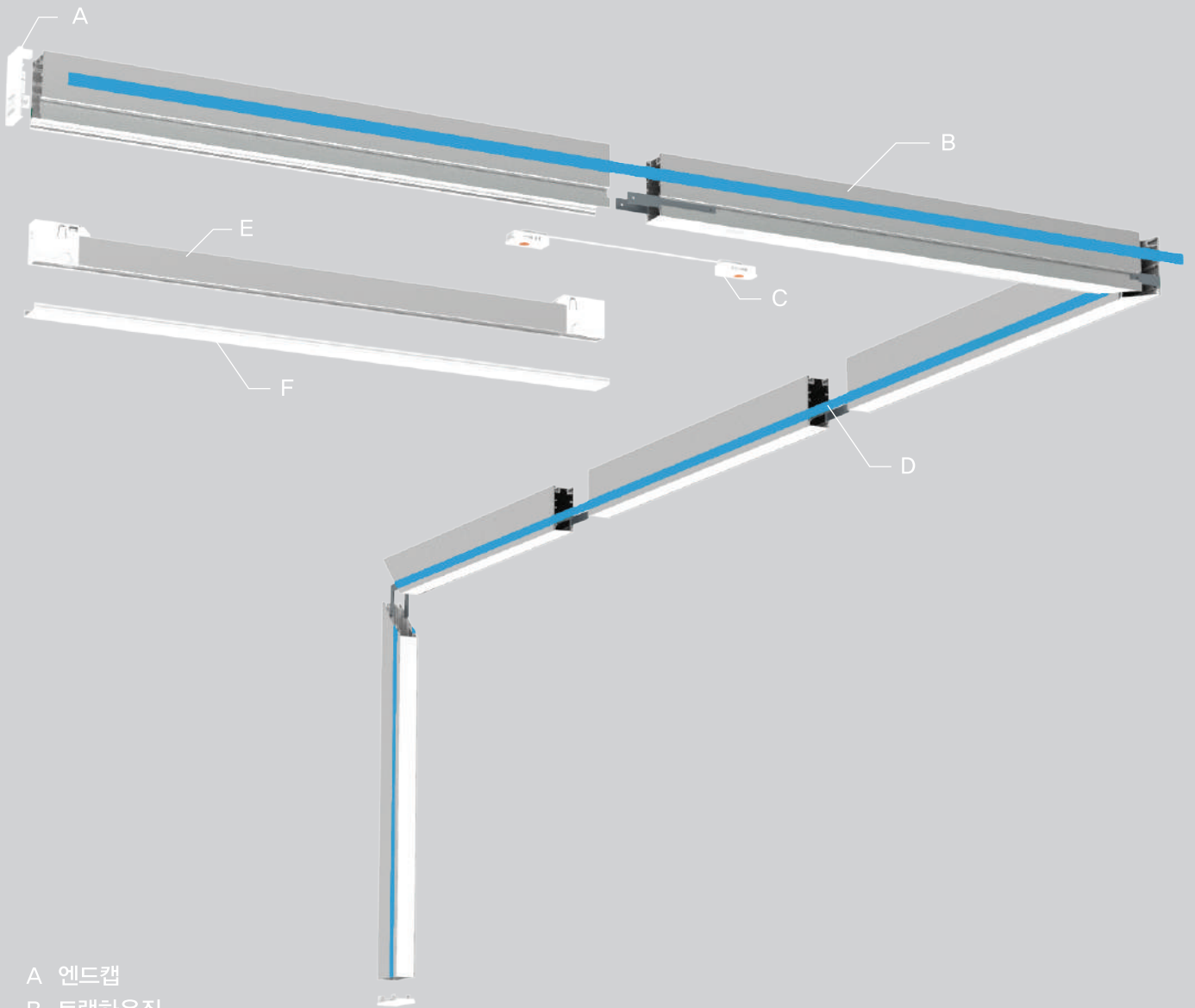
INFINITY



INFINITY

새롭게 개발한 Infinity 4.0은 완전히 모듈화하고 세계적인 특허를 받은 디자인으로 만들어졌습니다. Infinity 4.0은 인테리어 디자이너, 건축가, 유통업체, 그리고 설치관리자들의 고민을 한 번에 해결할 수 있는 가장 빠르고 쉬운 방법입니다.

Infinity 4.0은 어떠한 실내 공간, 디자인, 그리고 예산에도 상관없이, LED 라인조명을 원하는 모든 사람들이 100% 쉽게 접하여 사용할 수 있는 획기적인 해결책입니다.

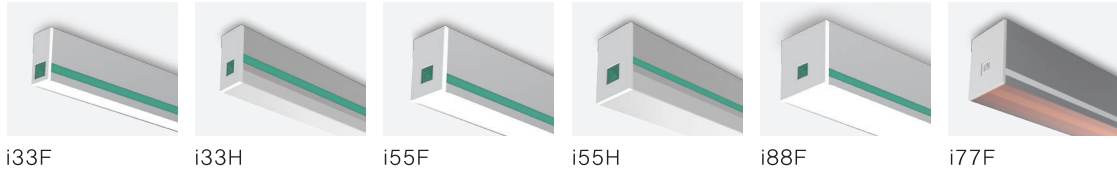


- A 엔드캡
- B 트랙하우징
- C 전원 미드커넥터
- D 컬러 스트라이프
- E 램프모듈
- F 디퓨저

COLLECTION

인피니티 시리즈

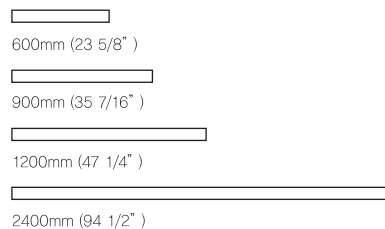
새롭게 개발한 린노의 Infinity 4.0 컬렉션은 기존의 라인 조명의 기술과 디자인을 한층 업그레이드 시켰으며 동시에 가격도 합리적으로 제공되고 있습니다.



인피니티 트랙하우징

트랙하우징 종류 및 길이

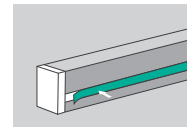
트랙하우징 모듈의 길이는 600mm 에서 300mm씩 증가하며, 최장 길이 2400mm도 가능 합니다. 당신의 공간에 알맞는 길이와 디자인을 선택하여 조합해보세요.



* 엔드캡을 설치했을 때 엔드캡 2개의 길이(8mm)가 늘어납니다.
* 길이는 수량에 따라 주문 제작도 가능합니다.

컬러스트라이프

컬러스트라이프는 사용자가 원하는 색상을 기호에 맞게 선택하고 조합하여 트랙하우징을 디자인할 수 있습니다.



컬러스트라이프는 ROLL 형태로 길게 제작됩니다. 인테리어를 위한 포인트로써 트랙하우징 옆면에 부착되며 이음새에서 빛이 새어나가지 않도록 제작되었습니다.

컬러스트라이프 색상



팬톤 컬러 코드는 웹사이트(www.pantone.com)에서 확인하실 수 있습니다.

인피니티 램프모듈

램프모듈 세부사항

재질: 알루미늄, 폴리카보네이트 | 정격전압: 110 - 240V 60Hz | 보호등급: IP20(실내용)

램프모듈의 길이 및 모든 세부사항은 린노 홈페이지(www.linno.com)에서 확인하실 수 있습니다.

램프모듈 종류

기능 차이가 있는 네 가지 램프 종류 중에서 선택하여 사용할 수 있습니다.

심플



- 빛 조절 기능 없음
- 색온도 중에서 선택 가능 : 3000K, 4000K, 5700K

심플플러스 / DALI



- 밝기 조절(디밍) 가능
- 색온도 중에서 선택 가능 : 3000K, 4000K, 5700K

LYNC 화이트



- 밝기 조절(디밍) 가능
- 색온도 조절 가능 : 2200K - 6500K

LYNC 컬러테일



- RGB 컬러 조절 가능
- 밝기 조절(디밍) 가능
- 색온도 조절 가능 : 2200K - 6500K

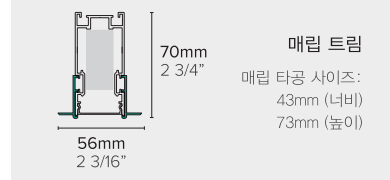
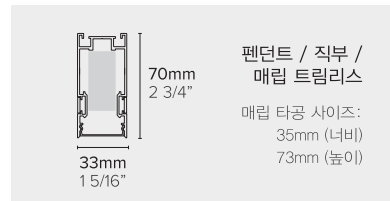




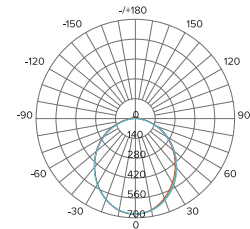
INFINITY 4.0 **i33F** 풀(full) 프로파일



트랙하우징	설치 종류	매립, 직부, 펜던트
	트랙하우징 종류 & 길이	 일자 모듈 600mm 900mm 1200mm 2400mm 23 5/8" 35 7/16" 47 1/4" 94 1/2"
	방진 방수 등급	실내형 (IP20)
	재질	알루미늄 하우징, 폴리카보네이트



배광분포도



1200mm 모듈

램프 모듈	램프 모듈 길이	600mm 900mm 1200mm 23 5/8" 35 7/16" 47 1/4"								
	소비 전력	<table border="1"> <tr> <td></td> <td>12W</td> <td>18W</td> <td>22W</td> </tr> <tr> <td>LYNC</td> <td>18W</td> <td>27W</td> <td>36W</td> </tr> </table>		12W	18W	22W	LYNC	18W	27W	36W
	12W	18W	22W							
LYNC	18W	27W	36W							
	빛 조절 기능	심플 3000K, 4000K, 5700K 심플플러스/DALI 3000K, 4000K, 5700K, 밝기 조절 LYNC 화이트 2200-6500K, 밝기 조절 LYNC 칵테일 다양한 RGB 색상, 2200-6500K, 밝기 조절								
	정격 전압	심플 220-240VAC (전압 범위: 198-264VAC), 50-60Hz 심플플러스 100-240VAC (전압 범위: 90-297VAC), 50-60Hz DALI 220-240VAC (전압 범위: 198-264VAC), 50-60Hz LYNC 화이트 100-270VAC (전압 범위: 90-297VAC), 50-60Hz LYNC 칵테일 100-270VAC (전압 범위: 90-297VAC), 50-60Hz								
	빛 확산 모양	좌우 대칭								
	전기 장치	SMPS								

1200mm 모듈	3000K	4000K	5700K
-----------	-------	-------	-------

연색지수	Ra>80	Ra>80	Ra>80
소비 전력	22 W	22 W	22 W
광속	1847 lm	1869 lm	1875 lm
광효율성	85 lm/W	86 lm/W	86 lm/W

컨트롤 방식	컨트롤 방식	DALI 외장 게이트웨이 심플플러스 블루투스 메쉬 시스템 LYNC 화이트 블루투스 메쉬 시스템 LYNC 칵테일 블루투스 메쉬 시스템
	컨트롤 장치	DALI Dali 호환성 시스템 심플플러스 스마트 센서, 스마트 폰, 리모콘 LYNC 화이트 스마트 센서, 스마트 폰, 리모콘 LYNC 칵테일 스마트 센서, 스마트 폰, 리모콘
	인증	

* 본 데이터는 사양에 따라 변경될 수 있습니다.





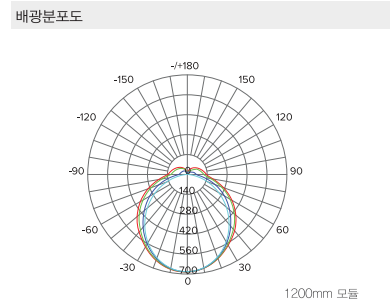
INFINITY 4.0 **i33H** 하프(half) 프로파일



트랙하우징	설치 종류	매립, 직부, 펜던트
	트랙하우징 종류 & 길이	일자 모듈 600mm 900mm 1200mm 2400mm 23 5/8" 35 7/16" 47 1/4" 94 1/2"
	방진 방수 등급	실내형 (IP20)
	재질	알루미늄 하우징, 폴리카보네이트



램프 모듈	램프 모듈 길이	600mm 900mm 1200mm 23 5/8" 35 7/16" 47 1/4"
	소비 전력	12W 18W 22W 18W 27W 36W
	빛 조절 기능	<p>심플 3000K, 4000K, 5700K</p> <p>심플플러스/DALI 3000K, 4000K, 5700K, 밝기 조절</p> <p>LYNC 화이트 2200-6500K, 밝기 조절</p> <p>LYNC 칵테일 다양한 RGB 색상, 2200-6500K, 밝기 조절</p>
	정격 전압	<p>심플 220-240VAC (전압 범위: 198-264VAC), 50-60Hz</p> <p>심플플러스 100-240VAC (전압 범위: 90-297VAC), 50-60Hz</p> <p>DALI 220-240VAC (전압 범위: 198-264VAC), 50-60Hz</p> <p>LYNC 화이트 100-270VAC (전압 범위: 90-297VAC), 50-60Hz</p> <p>LYNC 칵테일 100-270VAC (전압 범위: 90-297VAC), 50-60Hz</p>
	빛 확산 모양	좌우 대칭
	전기 장치	SMPS



1200mm 모듈	3000K	4000K	5700K
연색지수	Ra>80	Ra>80	Ra>80
소비 전력	22 W	22 W	22 W
광속	2518 lm	2545 lm	2550 lm
광효율성	115 lm/W	116 lm/W	116 lm/W

컨트롤 방식	컨트롤 방식	<p>DALI 외장 게이트웨이</p> <p>심플플러스 블루투스 메쉬 시스템</p> <p>LYNC 화이트 블루투스 메쉬 시스템</p> <p>LYNC 칵테일 블루투스 메쉬 시스템</p>
	컨트롤 장치	<p>DALI Dali 호환성 시스템</p> <p>심플플러스 스마트 센서, 스마트 폰, 리모콘</p> <p>LYNC 화이트 스마트 센서, 스마트 폰, 리모콘</p> <p>LYNC 칵테일 스마트 센서, 스마트 폰, 리모콘</p>
인증		

* 본 데이터는 사양에 따라 변경될 수 있습니다.



Linea : INFINITY i55F

Project reference picture

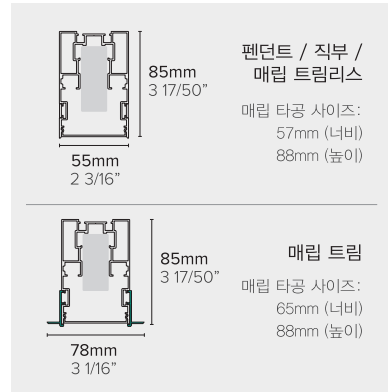
Lamp Simple 4000K
Installation Pendant



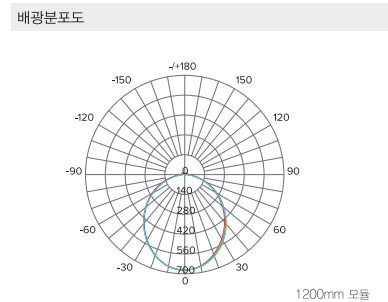
INFINITY 4.0 **i55F** 풀(full) 프로파일



트랙하우징	설치 종류	매립, 직부, 펜던트															
	트랙하우징 종류 & 길이	<table border="1"> <tr> <td></td> <td>일자 모듈</td> <td></td> <td></td> <td></td> </tr> <tr> <td></td> <td>600mm</td> <td>900mm</td> <td>1200mm</td> <td>2400mm</td> </tr> <tr> <td></td> <td>23 5/8"</td> <td>35 7/16"</td> <td>47 1/4"</td> <td>94 1/4"</td> </tr> </table>		일자 모듈					600mm	900mm	1200mm	2400mm		23 5/8"	35 7/16"	47 1/4"	94 1/4"
	일자 모듈																
	600mm	900mm	1200mm	2400mm													
	23 5/8"	35 7/16"	47 1/4"	94 1/4"													
	방진 방수 등급	실내형 (IP20)															
	재질	알루미늄 하우징, 폴리카보네이트															



램프 모듈	램프 모듈 길이	600mm 900mm 1200mm									
	소비 전력	<table border="1"> <tr> <td></td> <td>12W</td> <td>18W</td> <td>22W</td> </tr> <tr> <td>LYNC</td> <td>18W</td> <td>27W</td> <td>36W</td> </tr> </table>		12W	18W	22W	LYNC	18W	27W	36W	
	12W	18W	22W								
LYNC	18W	27W	36W								
	빛 조절 기능	심플 3000K, 4000K, 5700K 심플플러스/DALI 3000K, 4000K, 5700K, 밝기 조절 LYNC 화이트 2200-6500K, 밝기 조절 LYNC 칵테일 다양한 RGB 색상, 2200-6500K, 밝기 조절									
	정격 전압	심플 220-240VAC (전압 범위: 198-264VAC), 50-60Hz 심플플러스 100-240VAC (전압 범위: 90-297VAC), 50-60Hz DALI 220-240VAC (전압 범위: 198-264VAC), 50-60Hz LYNC 화이트 100-270VAC (전압 범위: 90-297VAC), 50-60Hz LYNC 칵테일 100-270VAC (전압 범위: 90-297VAC), 50-60Hz									
	빛 확산 모양	좌우 대칭									
	전기 장치	SMPS									



1200mm 모듈	3000K	4000K	5700K
연색지수	Ra>80	Ra>80	Ra>80
소비전력	22 W	22 W	22 W
광속	1601 lm	1618 lm	1626 lm
광효율성	73 lm/W	74 lm/W	74 lm/W

컨트롤 방식	컨트롤 방식	DALI 외장 게이트웨이 심플플러스 블루투스 메쉬 시스템 LYNC 화이트 블루투스 메쉬 시스템 LYNC 칵테일 블루투스 메쉬 시스템
	컨트롤 장치	DALI Dali 호환성 시스템 심플플러스 스마트 센서, 스마트 폰, 리모콘 LYNC 화이트 스마트 센서, 스마트 폰, 리모콘 LYNC 칵테일 스마트 센서, 스마트 폰, 리모콘
	인증	

* 본 데이터는 사양에 따라 변경될 수 있습니다.



DaehanSteel

Linno : INFINITY i55H

Project Daehan Steel
Location Seoul, Korea

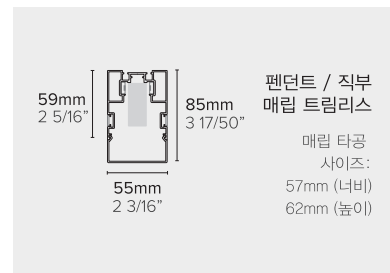
Lamp Simple 5700K
Installation Recessed



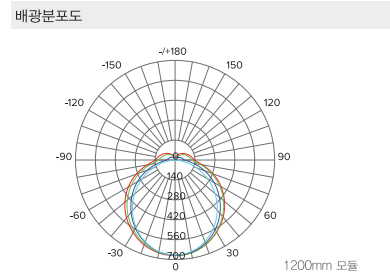
INFINITY 4.0 **i55H** 하프(half) 프로파일



트랙하우징	설치 종류	매립, 직부, 펜던트
	트랙하우징 종류 & 길이	일자 모듈 600mm 900mm 1200mm 2400mm 23 5/8" 35 7/16" 47 1/4" 94 1/2"
	방진 방수 등급	실내형 (IP20)
	재질	알루미늄 하우징, 폴리카보네이트



램프 모듈	램프 모듈 길이	600mm 900mm 1200mm 23 5/8" 35 7/16" 47 1/4"
	소비 전력	12W 18W 22W 18W 27W 36W
	빛 조절 기능	심플 3000K, 4000K, 5700K 심플플러스/DALI 3000K, 4000K, 5700K, 밝기 조절 LYNC 화이트 2200-6500K, 밝기 조절 LYNC 칵테일 다양한 RGB 색상, 2200-6500K, 밝기 조절
	정격 전압	심플 220-240VAC (전압 범위: 198-264VAC), 50-60Hz 심플플러스 100-240VAC (전압 범위: 90-297VAC), 50-60Hz DALI 220-240VAC (전압 범위: 198-264VAC), 50-60Hz LYNC 화이트 100-270VAC (전압 범위: 90-297VAC), 50-60Hz LYNC 칵테일 100-270VAC (전압 범위: 90-297VAC), 50-60Hz
	빛 확산 모양	좌우 대칭
	전기 장치	SMPS



컨트롤 방식	컨트롤 방식	DALI 외장 게이트웨이 심플플러스 블루투스 메쉬 시스템 LYNC 화이트 블루투스 메쉬 시스템 LYNC 칵테일 블루투스 메쉬 시스템
	컨트롤 장치	DALI DaLi 호환성 시스템 심플플러스 스마트 센서, 스마트 폰, 리모콘 LYNC 화이트 스마트 센서, 스마트 폰, 리모콘 LYNC 칵테일 스마트 센서, 스마트 폰, 리모콘
	인증	

1200mm 모듈	3000K	4000K	5700K
연색지수	Ra>80	Ra>80	Ra>80
소비전력	22 W	22 W	22 W
광속	2307 lm	2336 lm	2341 lm
광효율성	106 lm/W	107 lm/W	107 lm/W

* 본 데이터는 사양에 따라 변경될 수 있습니다.

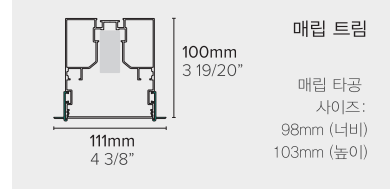
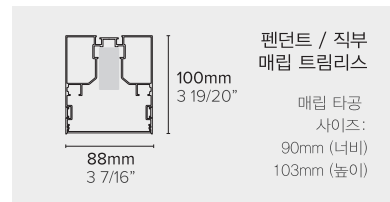




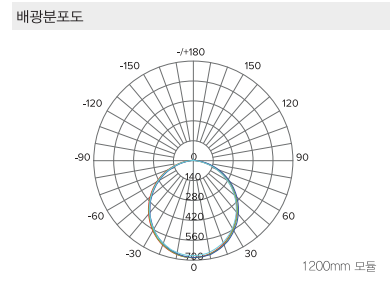
INFINITY 4.0 **i88F** 풀(full) 프로파일



트랙하우징	설치 종류	매립, 직부, 펜던트
	트랙하우징 종류 & 길이	 일자 모듈 600mm 900mm 1200mm 2400mm 23 5/8" 35 7/16" 47 1/4" 94 1/4"
	방진 방수 등급	실내형 (IP20)
	재질	알루미늄 하우징, 폴리카보네이트



램프 모듈	램프 모듈 길이	600mm 900mm 1200mm 23 5/8" 35 7/16" 47 1/4"						
	소비 전력	<table border="1"> <tr> <td>12W</td> <td>18W</td> <td>22W</td> </tr> <tr> <td>18W</td> <td>27W</td> <td>36W</td> </tr> </table>	12W	18W	22W	18W	27W	36W
12W	18W	22W						
18W	27W	36W						
	LYNC							
	빛 조절 기능	심플 3000K, 4000K, 5700K 심플플러스/DALI 3000K, 4000K, 5700K, 밝기 조절 LYNC 화이트 2200~6500K, 밝기 조절 LYNC 각테일 다양한 RGB 색상, 2200~6500K, 밝기 조절						
	정격 전압	심플 220~240VAC (전압 범위: 198~264VAC), 50~60Hz 심플플러스 100~240VAC (전압 범위: 90~297VAC), 50~60Hz DALI 220~240VAC (전압 범위: 198~264VAC), 50~60Hz LYNC 화이트 100~270VAC (전압 범위: 90~297VAC), 50~60Hz LYNC 각테일 100~270VAC (전압 범위: 90~297VAC), 50~60Hz						
	빛 확산 모양	좌우 대칭						
	전기 장치	SMPS						



1200mm 모듈	3000K	4000K	5700K
연색지수	Ra>80	Ra>80	Ra>80
소비 전력	22 W	22 W	22 W
광속	2247 lm	2271 lm	2271 lm
광효율성	103 lm/W	104 lm/W	104 lm/W

컨트롤 방식	컨트롤 방식	DALI 외장 게이트웨이 심플플러스 블루투스 메시 시스템 LYNC 화이트 블루투스 메시 시스템 LYNC 각테일 블루투스 메시 시스템
	컨트롤 장치	DALI Dali 호환성 시스템 심플플러스 스마트 센서, 스마트 폰, 리모콘 LYNC 화이트 스마트 센서, 스마트 폰, 리모콘 LYNC 각테일 스마트 센서, 스마트 폰, 리모콘
	인증	

* 본 데이터는 사양에 따라 변경될 수 있습니다.



Linno : INFINITY i77F

Project reference picture

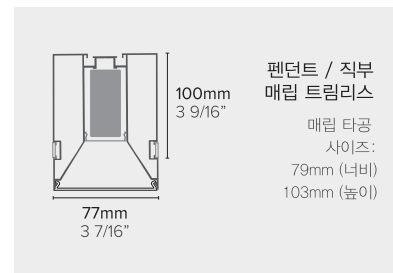
Lamp Simple 4000K
Installation Recessed



INFINITY 4.0 **i77F** 풀(full) 프로파일

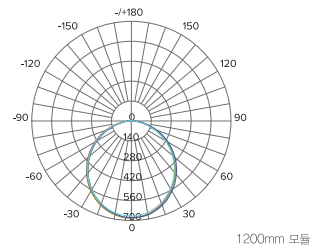


트랙하우징	설치 종류	매립, 직부, 펜던트
	트랙하우징 종류 & 길이	일자 모듈 600mm 900mm 1200mm 2400mm 23 5/8" 35 7/16" 47 1/4" 94 1/2"
	방진 방수 등급	실내형 (IP20)
	재질	알루미늄 하우징, 폴리카보네이트



램프 모듈	램프 모듈 길이	600mm 900mm 1200mm 23 5/8" 35 7/16" 47 1/4"
	소비 전력	12W 18W 22W 18W 27W 36W
	LYNC	
	빛 조절 기능	시플 3000K, 4000K, 5700K 시플플러스/DALI 3000K, 4000K, 5700K, 밝기 조절 LYNC 화이트 2200-6500K, 밝기 조절 LYNC 칵테일 다양한 RGB 색상, 2200-6500K, 밝기 조절
	정격 전압	시플 220-240VAC (전압 범위: 198-264VAC), 50-60Hz 시플플러스 100-240VAC (전압 범위: 90-297VAC), 50-60Hz DALI 220-240VAC (전압 범위: 198-264VAC), 50-60Hz LYNC 화이트 100-270VAC (전압 범위: 90-297VAC), 50-60Hz LYNC 칵테일 100-270VAC (전압 범위: 90-297VAC), 50-60Hz
	빛 확산 모양	작우 대칭
	전기 장치	SMPS

배광분포도



1200mm 모듈	3000K	4000K	5700K
연색지수	Ra>80	Ra>80	Ra>80
소비 전력	22 W	22 W	22 W
광속	2247 lm	2271 lm	2271 lm
광효율성	103 lm/W	104 lm/W	104 lm/W

컨트롤 방식	컨트롤 방식	DALI 외장 게이트웨이 시플플러스 블루투스 메쉬 시스템 LYNC 화이트 블루투스 메쉬 시스템 LYNC 칵테일 블루투스 메쉬 시스템
	컨트롤 장치	DALI Dali 호환성 시스템 시플플러스 스마트 센서, 스마트 폰, 리모콘 LYNC 화이트 스마트 센서, 스마트 폰, 리모콘 LYNC 칵테일 스마트 센서, 스마트 폰, 리모콘
	인증	

* 본 데이터는 사양에 따라 변경될 수 있습니다.

INFINITY

INDY LITE

EXPRESS

SMART PLATE

ECO BEAM

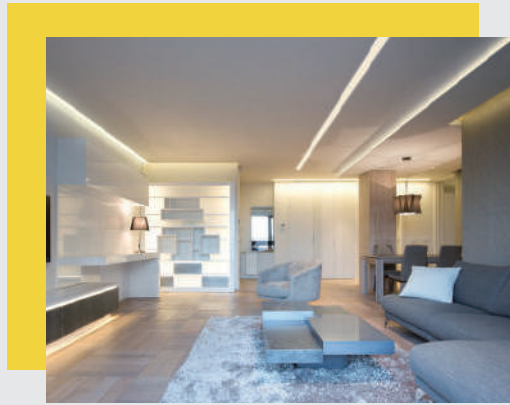
COMPLIMENT

LYNC

TECHNICAL

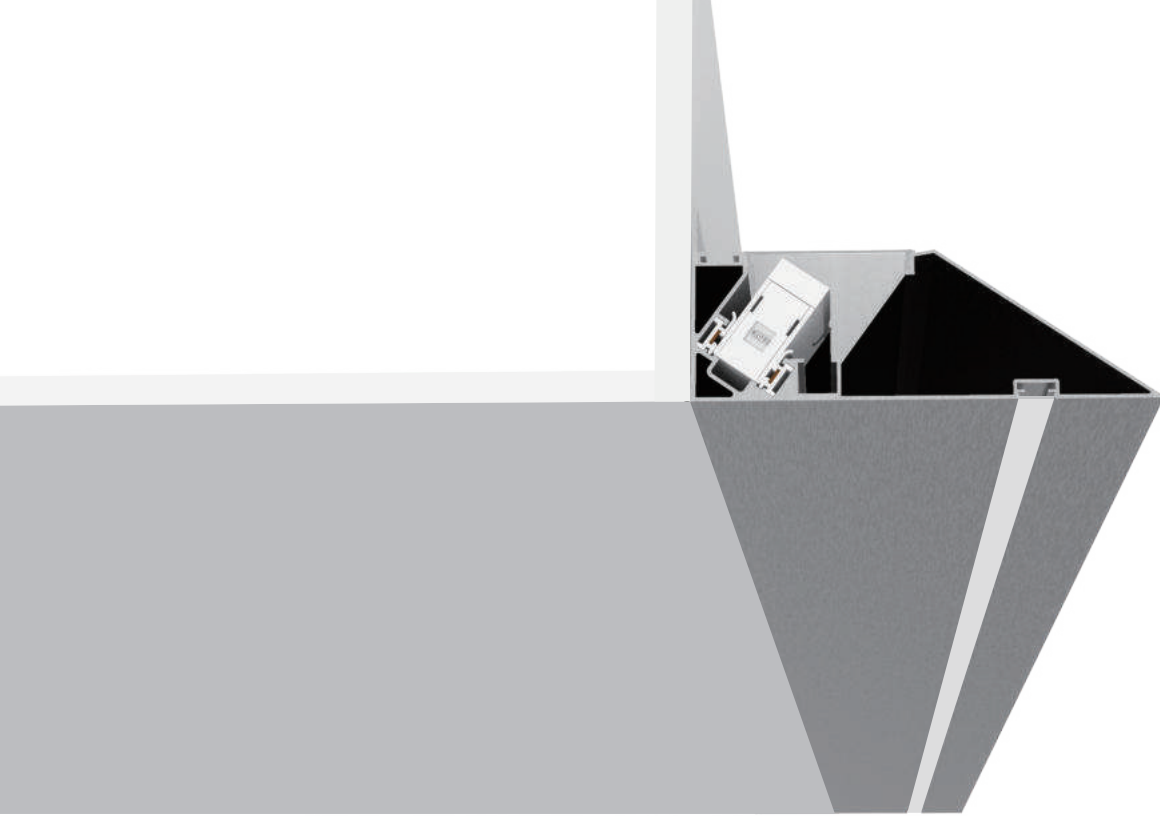
Indy lite gives a subtle light to space.

INDY LITE





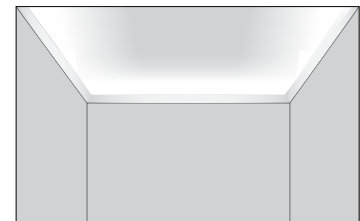
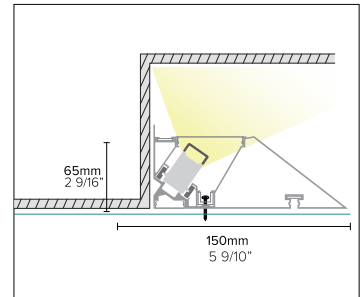
LINNO INDIRECT 시스템은 기존에 많은 공정의 간접 조명 설치 과정과 비용을 최소화하면서, 그동안 간접 조명이 가지지 못한 디자인적인 요소를 극대화 하였습니다. INDY LITE는 빛을 바로 받지 않아 빛이 부드러워 공간을 따뜻하게 연출할 수 있으며 직접 조명에 비해 균일한 조도 확보와 그림자가 짙게 생기지 않아 부드러운 빛을 느끼실 수 있습니다.



INDYLITE 4.0 **INDY SIDE**

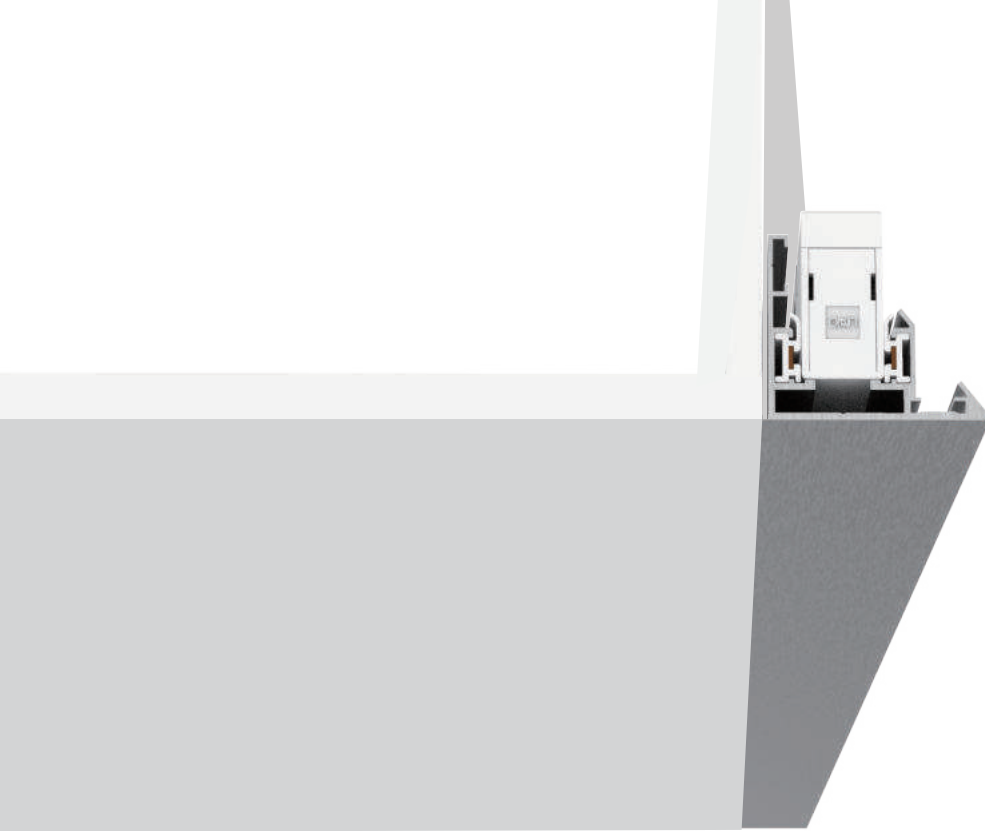


트랙하우징	설치 종류	매립, 직부, 펜던트	
	트랙하우징 종류 & 길이	 일자 모듈	600mm 900mm 1200mm 2400mm 23 5/8" 35 7/16" 47 1/4" 94 1/2"
	방진 방수 등급	실내형 (IP20)	
	재질	알루미늄 하우징, 폴리카보네이트	
램프 모듈	램프 모듈 길이	600mm 900mm 1200mm 23 5/8" 35 7/16" 47 1/4"	
	소비 전력	12W 18W 22W 18W 27W 36W	LYNC
	빛 조절 기능	심플 3000K, 4000K, 5700K 심플플러스/DALI 3000K, 4000K, 5700K, 밝기 조절 LYNC 화이트 2200-6500K, 밝기 조절 LYNC 칵테일 다양한 RGB 색상, 2200-6500K, 밝기 조절	
	정격 전압	심플 220-240VAC (전압 범위: 198-264VAC), 50-60Hz 심플플러스 100-240VAC (전압 범위: 90-297VAC), 50-60Hz DALI 220-240VAC (전압 범위: 198-264VAC), 50-60Hz LYNC 화이트 100-270VAC (전압 범위: 90-297VAC), 50-60Hz LYNC 칵테일 100-270VAC (전압 범위: 90-297VAC), 50-60Hz	
	빛 확산 모양	좌우 대칭	
	전기 장치	SMPS	
	컨트롤 방식	컨트롤 방식 DALI 외장 게이트웨이 심플플러스 블루투스 메시 시스템 LYNC 화이트 블루투스 메시 시스템 LYNC 칵테일 블루투스 메시 시스템	
	컨트롤 장치 DALI Dali 호환성 시스템 심플플러스 스마트 센서, 스마트 폰, 리모콘 LYNC 화이트 스마트 센서, 스마트 폰, 리모콘 LYNC 칵테일 스마트 센서, 스마트 폰, 리모콘		
	인증	      	











90° horizontal module
inside lighting

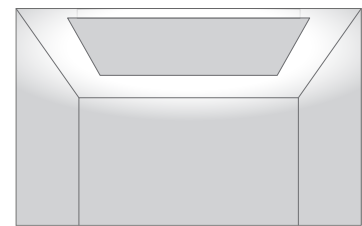
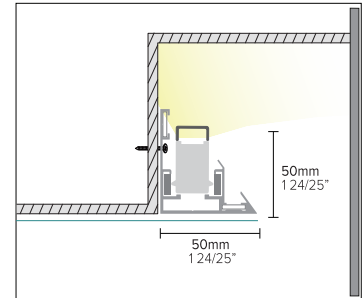




INDYLITE 4.0 **INDY UP**



트랙하우징	설치 종류	매립, 직부, 펜던트			
	트랙하우징 종류 & 길이	 일자 모듈	600mm 900mm 1200mm 2400mm 23 5/8" 35 7/16" 47 1/4" 94 1/2"		
	방진 방수 등급	실내형 (IP20)			
	재질	알루미늄 하우징, 폴리카보네이트			
램프 모듈	램프 모듈 길이	600mm 23 5/8"	900mm 35 7/16"	1200mm 47 1/4"	
	소비 전력	12W	18W	22W	
	LYNC	18W	27W	36W	
	빛 조절 기능	심플	3000K, 4000K, 5700K		
	심플플러스/DALI	3000K, 4000K, 5700K, 밝기 조절			
	LYNC 화이트	2200-6500K, 밝기 조절			
	LYNC 칵테일	다양한 RGB 색상, 2200-6500K, 밝기 조절			
	정격 전압	심플	220-240VAC (전압 범위: 198-264VAC), 50-60Hz		
심플플러스	100-240VAC (전압 범위: 90-297VAC), 50-60Hz				
DALI	220-240VAC (전압 범위: 198-264VAC), 50-60Hz				
LYNC 화이트	100-270VAC (전압 범위: 90-297VAC), 50-60Hz				
LYNC 칵테일	100-270VAC (전압 범위: 90-297VAC), 50-60Hz				
빛 확산 모양	좌우 대칭				
전기 장치	SMPS				
컨트롤 방식	컨트롤 방식	DALI	외장 게이트웨이		
	심플플러스	블루투스 Mesh 시스템			
	LYNC 화이트	블루투스 Mesh 시스템			
LYNC 칵테일	블루투스 Mesh 시스템				
컨트롤 장치	DALI	Dali 호환성 시스템			
심플플러스	스마트 센서, 스마트 폰, 리모콘				
LYNC 화이트	스마트 센서, 스마트 폰, 리모콘				
LYNC 칵테일	스마트 센서, 스마트 폰, 리모콘				
인증	      				



90° horizontal module
outside lighting

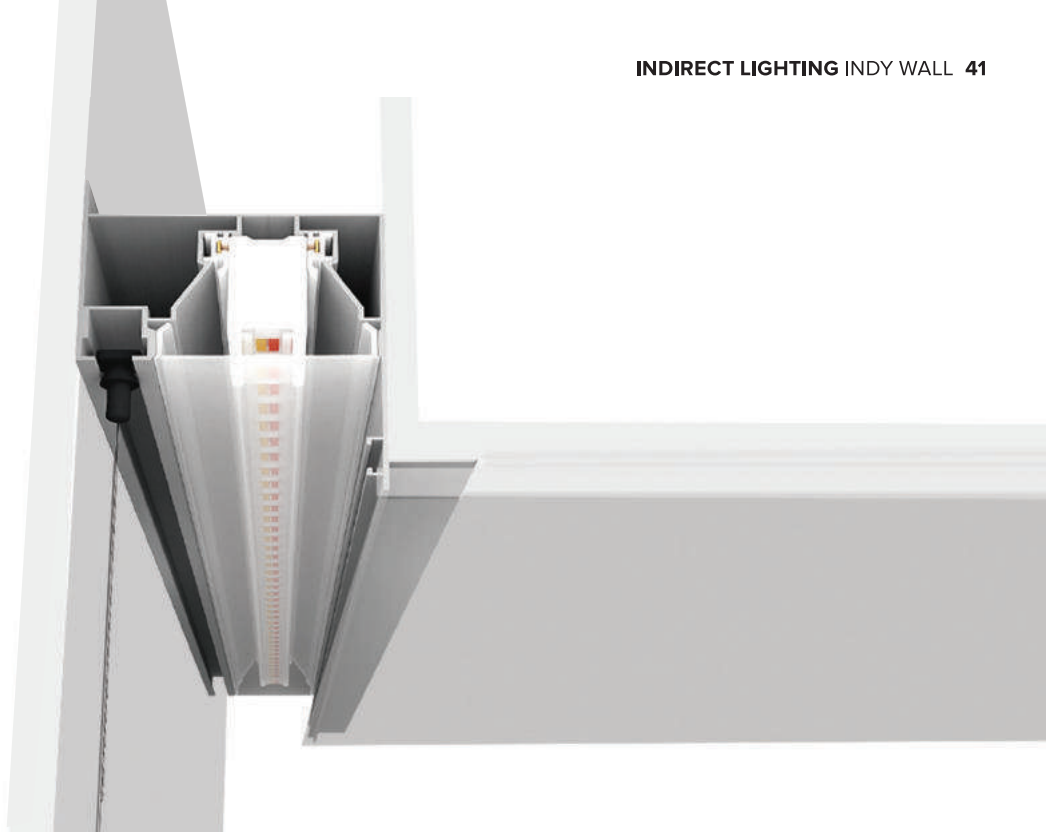


Linno : **Indy wall**

Project reference picture

**Lamp
Installation**

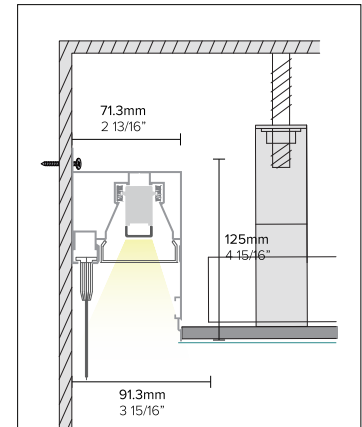
Simple 3000K
Recessed



INDYLITE 4.0 **INDY WALL**



트랙하우징	설치 종류	매립, 직부, 펜던트			
	트랙하우징 종류 & 길이	일자 모듈	600mm 900mm 1200mm 2400mm 23 5/8" 35 7/16" 47 1/4" 94 1/2"		
	방진 방수 등급	실내형 (IP20)			
	재질	알루미늄 하우징, 폴리카보네이트			
램프 모듈	램프 모듈 길이	600mm 23 5/8"	900mm 35 7/16"	1200mm 47 1/4"	
	소비 전력	12W	18W	22W	
		LYNC	18W	27W	36W
	빛 조절 기능	심플	3000K, 4000K, 5700K		
		심플플러스/DALI	3000K, 4000K, 5700K, 밝기 조절		
		LYNC 화이트	2200-6500K, 밝기 조절		
		LYNC 칵테일	다양한 RGB 색상, 2200-6500K, 밝기 조절		
	정격 전압	심플	220-240VAC (전압 범위: 198-264VAC), 50-60Hz		
	심플플러스	100-240VAC (전압 범위: 90-297VAC), 50-60Hz			
	DALI	220-240VAC (전압 범위: 198-264VAC), 50-60Hz			
	LYNC 화이트	100-270VAC (전압 범위: 90-297VAC), 50-60Hz			
	LYNC 칵테일	100-270VAC (전압 범위: 90-297VAC), 50-60Hz			
빛 확산 모양	좌우 대칭				
전기 장치	SMPS				
컨트롤 방식	컨트롤 방식	DALI	외장 게이트웨이		
		심플플러스	블루투스 메시 시스템		
		LYNC 화이트	블루투스 메시 시스템		
	LYNC 칵테일	블루투스 메시 시스템			
컨트롤 장치	DALI	DALI 호환성 시스템			
	심플플러스	스마트 센서, 스마트 폰, 리모콘			
	LYNC 화이트	스마트 센서, 스마트 폰, 리모콘			
	LYNC 칵테일	스마트 센서, 스마트 폰, 리모콘			
인증					



90° horizontal module wallwasher lighting

INFINITY

INDY LITE

EXPRESS

SMART PLATE

ECO BEAM

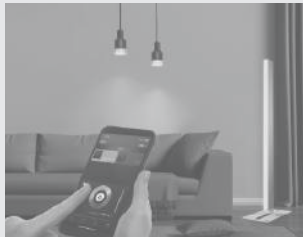
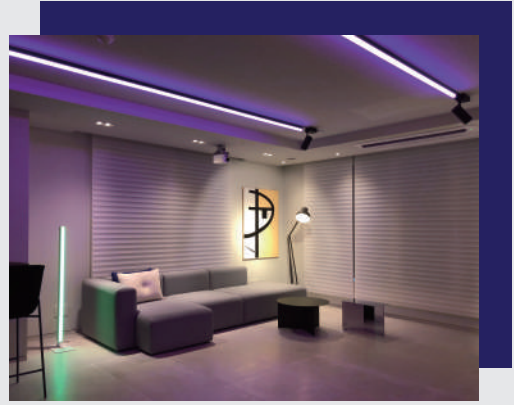
COMPLIMENT

LYNC

TECHNICAL

Express is the easiest and fastest way to access Linno.

EXPRESS



Linno : EXPRESS LINE

Project residential
Location Seoul, Korea

Lamp Simple 4000k
Installation Recessed



기성 조명 트랙 레일(L타입)을 이미 사용하고 있었다면, 린노 LED 라인 모듈로 쉽게 교체 할 수 있습니다. Express는 라인 조명을 가장 빠르고 쉽게 사용할 수 있는 방법입니다.

EXPRESS AIM

120도 각도 조절용 라인 스팟 연출시

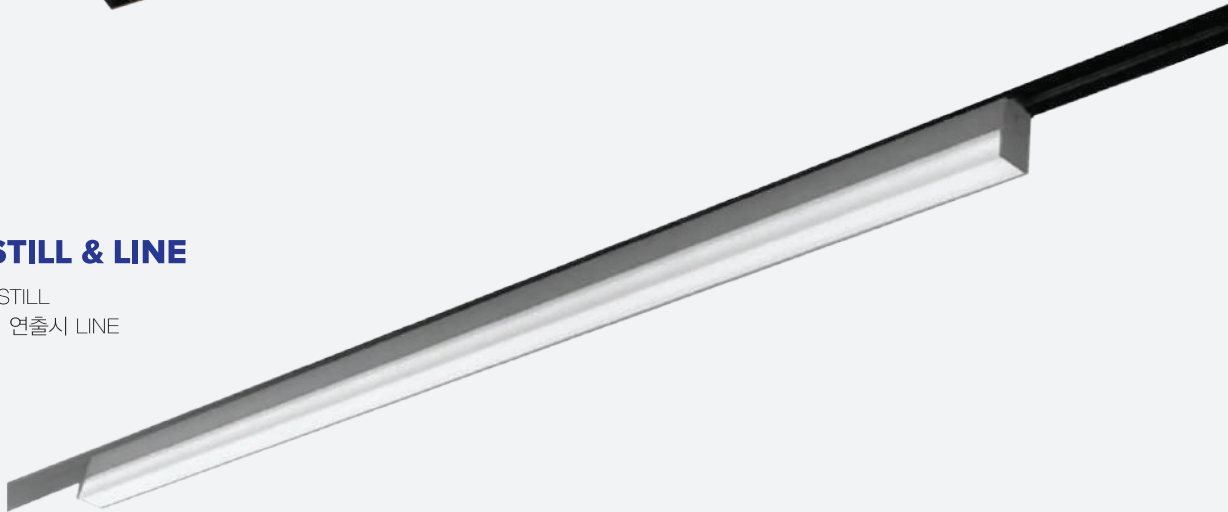
*곧 출시 예정입니다.



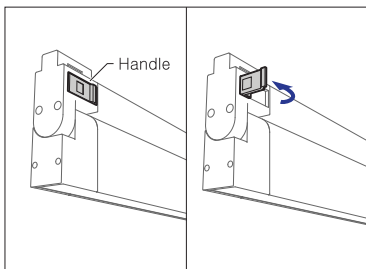
EXPRESS STILL & LINE

단일 모듈 사용시 STILL

연장하여 라인조명 연출시 LINE

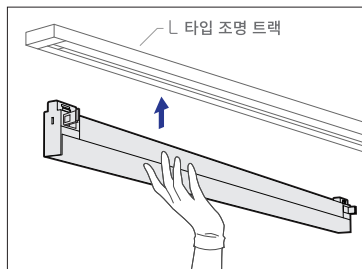


Express quick guide



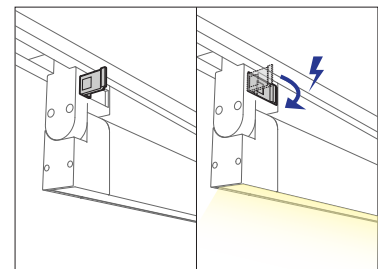
1. 열기

Express 램프모듈의 양쪽 손잡이를 90° 로 열어줍니다.



2. 밀어 넣기

손잡이가 열려있는 램프모듈을 설치되어 있는 조명트랙에 밀어넣습니다.



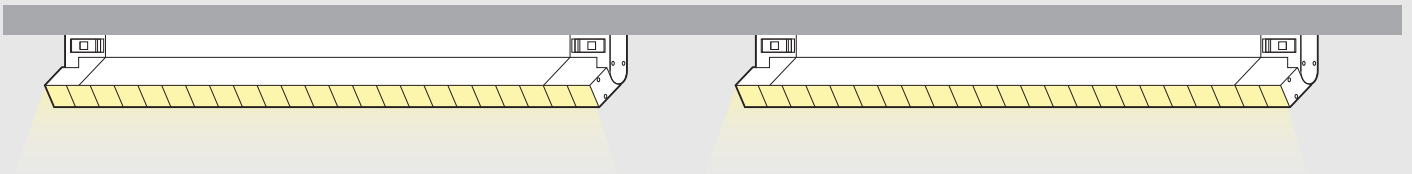
3. 닫기

열어놓은 손잡이를 닫아서 적절한 위치에 고정시킵니다.



OLD RAIL. NEW LIGHT.

EXPRESS AIM



EXPRESS STILL (단품용)



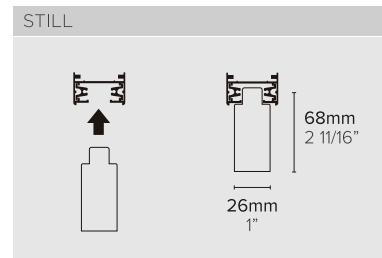
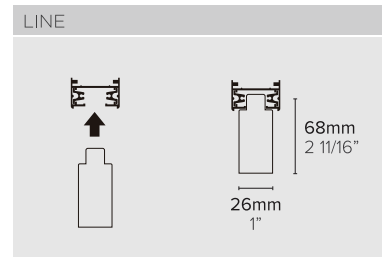
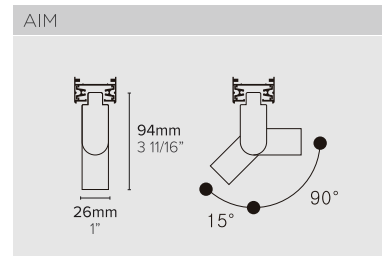
EXPRESS LINE (연결용)





SPEC EXPRESS

램프 모듈	램프 종류	AIM(일반타입, 렌즈타입), LINE, STILL				
	광각렌즈 각도	30°	60°			
	램프 길이 (괄호 수치는 lens타입)	600mm (576mm) 23 5/8" (22 17/25")	900mm (865mm) 35 7/16" (34 1/20")	1200mm (1153mm) 47 1/4" (45 2/5")		
	소비 전력	12W	18W	22W		
		LYNC	18W	27W	36W	
	빛 조절 기능	심플	3000K, 4000K, 5700K			
		심플플러스	3000K, 4000K, 5700K, 밝기 조절			
		LYNC 화이트	2200~6500K, 밝기 조절			
		LYNC 칵테일	다양한 RGB 색상, 2200~6500K, 밝기 조절			
			* AIM 렌즈타입은 심플,심플플러스만 가능합니다.			
정격 전압	심플	220~240VAC (전압 범위: 198~264VAC), 50~60Hz				
	심플플러스	100~240VAC (전압 범위: 90~297VAC), 50~60Hz				
	LYNC 화이트	100~270VAC (전압 범위: 90~297VAC), 50~60Hz				
	LYNC 칵테일	100~270VAC (전압 범위: 90~297VAC), 50~60Hz				
빛 확산 모양	좌우 대칭					
전기 장치	SMPS					
방진 방수 등급	실내형 (IP20)					
재질	알루미늄 하우징, 폴리카보네이트					



컨트롤 방식	컨트롤 방식	심플플러스	블루투스 메시 시스템
		LYNC 화이트	블루투스 메시 시스템
		LYNC 칵테일	블루투스 메시 시스템
	컨트롤 장치	심플플러스	스마트 센서, 스마트 폰, 리모콘
		LYNC 화이트	스마트 센서, 스마트 폰, 리모콘
		LYNC 칵테일	스마트 센서, 스마트 폰, 리모콘
인증			

INFINITY

INDY LITE

EXPRESS

SMART PLATE

ECO BEAM

COMPLIMENT

LYNC

TECHNICAL

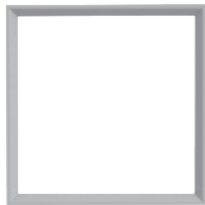
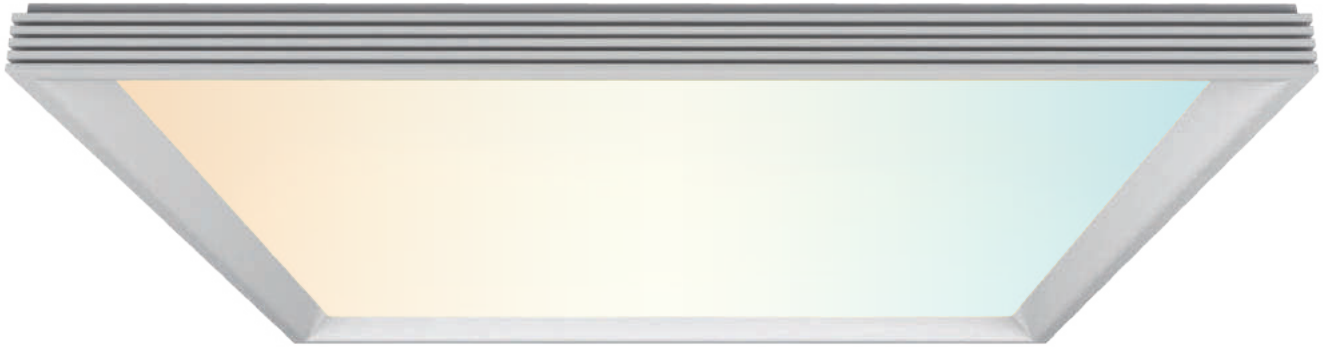
Plate gives you broad, uniform light.

**SMART
PLATE**





린노만의 IoT 기술로 디자인된 SMART PLATE는 App과 리모컨을 통해 컨트롤 가능합니다.



(A)



(B)

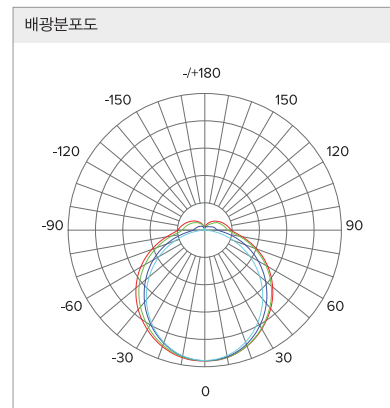
SMART PLATE MERCURY



트랙하우징	설치 종류	직부, 팬던트
	사이즈	630x630x40(mm) / 705x405x40(mm)
	무게	4Kg
	방진 방수 등급	실내형 (IP20)
	재질	알루미늄 하우징, 폴리카보네이트

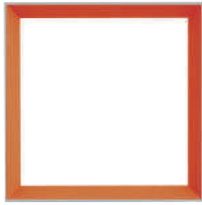
램프 모듈	소비 전력	45W
	빛 조절 기능	LYNC 화이트 2200-6500K, 밝기 조절
	정격 전압	200-240VAC (전압 범위: 198-242VAC), 50-60Hz
	전기 장치	SMPS
	빛 확산 모양	좌우 대칭

컨트롤 방식	컨트롤 방식	블루투스 메시 시스템
	컨트롤 장치	스마트 센서, 스마트 폰, 리모콘
	인증	

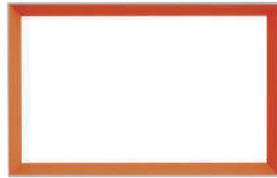


	3000K	4000K	5700K
연색 지수	Ra>80	Ra>80	Ra>80
소비전력	22 W	22 W	22 W
광속	1847 lm	1869 lm	1875 lm
광효율성	85 lm/W	86 lm/W	86 lm/W

* 본 데이터는 사양에 따라 변경될 수 있습니다.



(A)



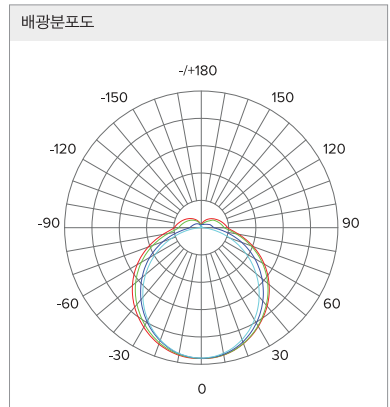
(B)

SMART PLATE SATURN

트랙하우징	설치 종류	직부, 펜던트
	사이즈	665x665x52(mm) / 740x440x52(mm)
	무게	4Kg
	방진 방수 등급	실내형 (IP20)
	재질	알루미늄 하우징, 폴리카보네이트

램프 모듈	소비 전력	45W
	빛 조절 기능	LYNC 화이트 2200-6500K, 밝기 조절
	정격 전압	200-240VAC (전압 범위: 198-242VAC), 50-60Hz
	전기 장치	SMPS
	빛 확산 모양	좌우 대칭

컨트롤 방식	컨트롤 방식	블루투스 Mesh 시스템
	컨트롤 장치	스마트 센서, 스마트 폰, 리모콘
	인증	



	3000K	4000K	5700K
연색 지수	Ra)80	Ra)80	Ra)80
소비전력	22 W	22 W	22 W
광속	1847 lm	1869 lm	1875 lm
광효율성	85 lm/W	86 lm/W	86 lm/W

* 본 데이터는 사양에 따라 변경될 수 있습니다.



(A)



(B)

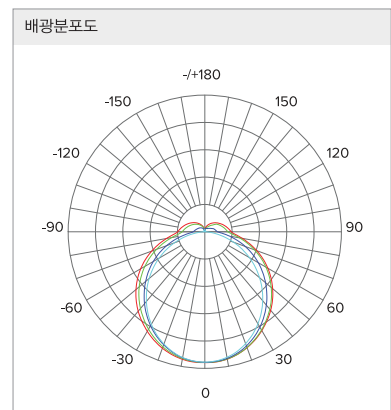
SMART PLATE JUPITER



트랙하우징	설치 종류	직부, 펜던트
	사이즈	702x702x24(mm) / 747x447x24(mm)
	무게	4Kg
	방진 방수 등급	실내형 (IP20)
	재질	알루미늄 하우징, 폴리카보네이트

램프 모듈	소비 전력	45W
	빛 조절 기능	LYNC 화이트 2200~6500K, 밝기 조절
	정격 전압	200~240VAC (전압 범위: 198~242VAC), 50~60Hz
	전기 장치	SMPS
	빛 확산 모양	좌우 대칭

컨트롤 방식	컨트롤 방식	블루투스 메쉬 시스템
	컨트롤 장치	스마트 센서, 스마트 폰, 리모콘
	인증	



	3000K	4000K	5700K
연색 지수	Ra)80	Ra)80	Ra)80
소비전력	22 W	22 W	22 W
광속	1847 lm	1869 lm	1875 lm
광효율성	85 lm/W	86 lm/W	86 lm/W

* 본 데이터는 사양에 따라 변경될 수 있습니다.

INFINITY

INDY LITE

EXPRESS

SMART PLATE

ECO BEAM

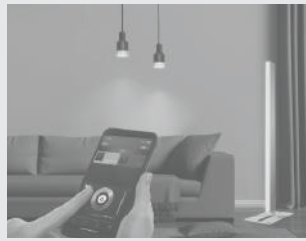
COMPLIMENT

LYNC

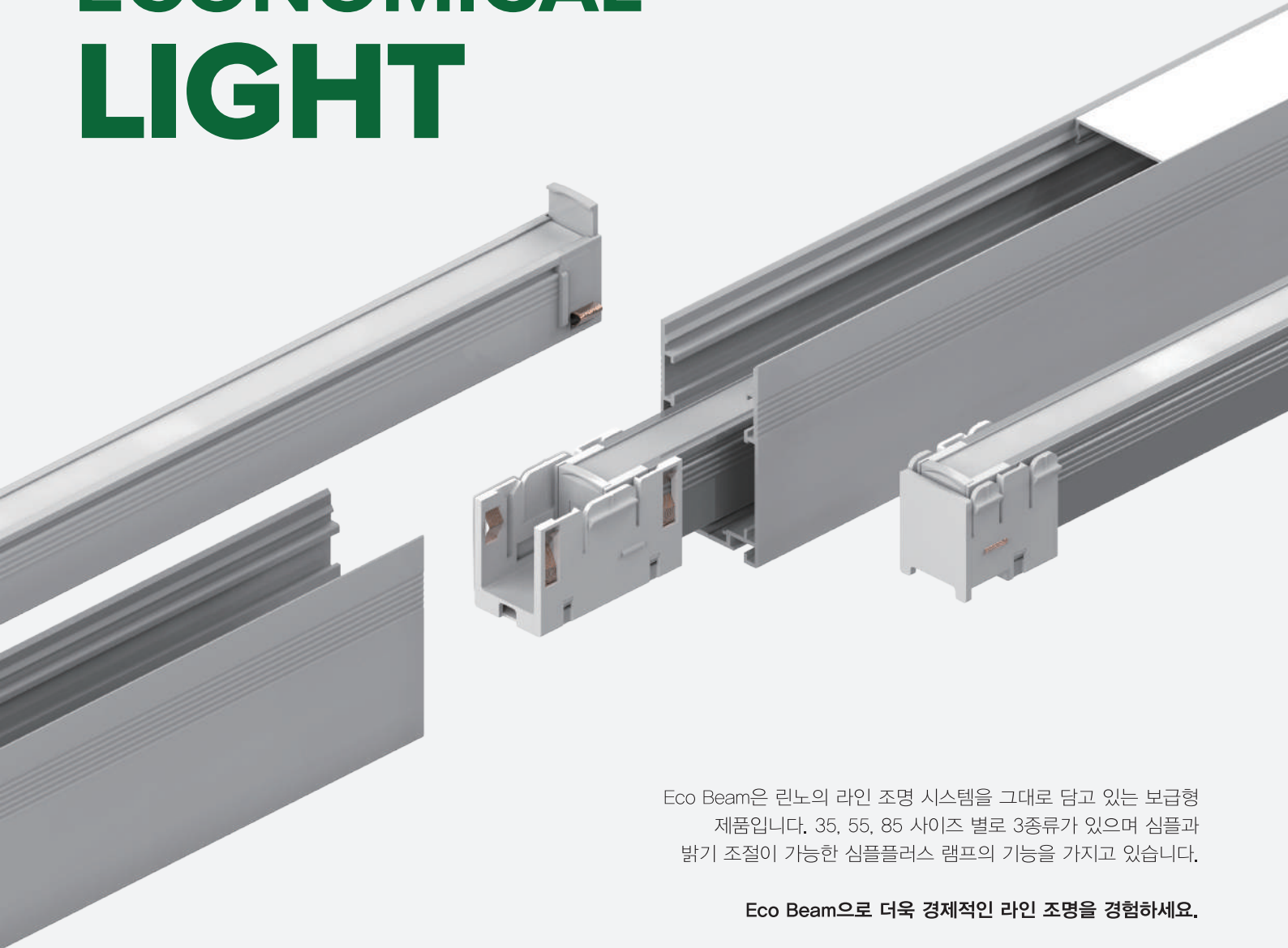
TECHNICAL

Eco Beam is a cost-effective solution.

ECO BEAM



ECONOMICAL LIGHT



Eco Beam은 린노의 라인 조명 시스템을 그대로 담고 있는 보급형 제품입니다. 35, 55, 85 사이즈 별로 3종류가 있으며 심플과 밝기 조절이 가능한 심플플러스 램프의 기능을 가지고 있습니다.

Eco Beam으로 더욱 경제적인 라인 조명을 경험하세요.

ECO BEAM 35

매립 타공 사이즈:
37mm (너비)
63mm (높이)

60mm
2 11/16"

35mm
1 5/16"

펜던트 / 직부 / 매립 트림리스

ECO BEAM 55

매립 타공 사이즈:
57mm (너비)
73mm (높이)

70mm
3 1/8"

55mm
2 3/16"

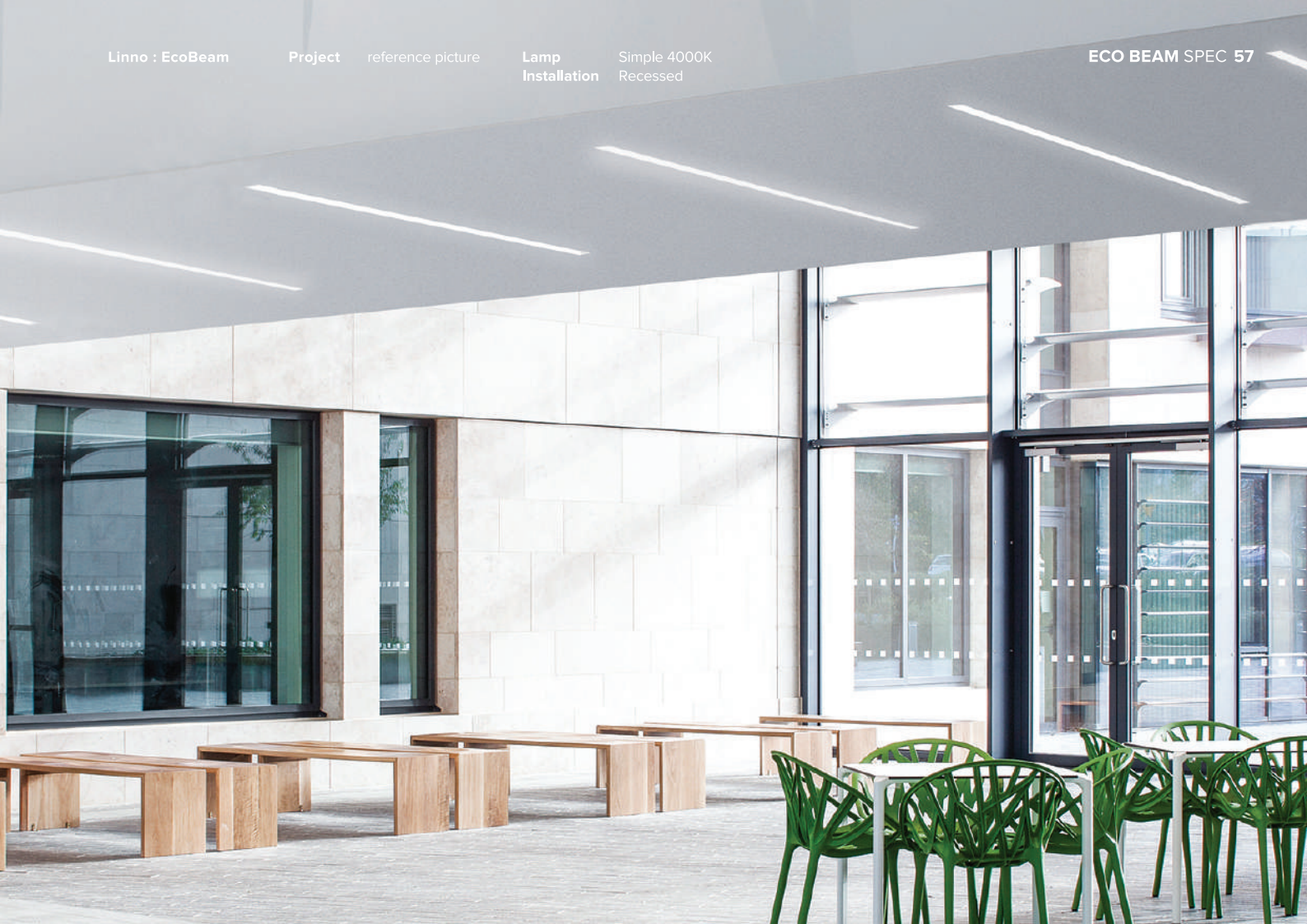
펜던트 / 직부 / 매립 트림리스

ECO BEAM 85

매립 타공 사이즈:
87mm (너비)
88mm (높이)

85mm
3 9/16"

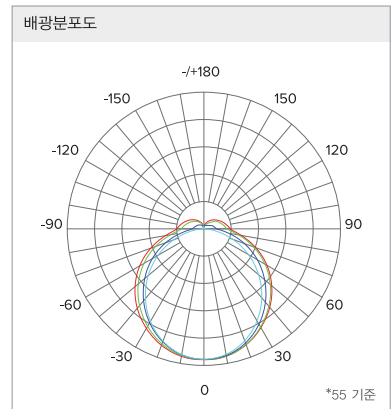
펜던트 / 직부 / 매립 트림리스



SPEC ECO BEAM



트랙하우징	설치 종류	매립, 직부, 펜던트				
	트랙하우징 종류 & 길이	일자 모듈	600mm 23 5/8"	900mm 35 7/16"	1200mm 47 1/4"	2400mm 94 1/2"
	방진 방수 등급	실내형 (IP20)				
	재질	알루미늄 하우징, 폴리카보네이트				
램프 모듈	램프 모듈 길이	600mm 23 5/8"	900mm 35 7/16"	1200mm 47 1/4"		
	소비 전력	10W 18W	15W 27W	20W 36W		
	빛 조절 기능	심플 심플플러스	3000K, 4000K, 5700K 3000K, 4000K, 5700K, 밝기 조절			
	정격 전압	심플 심플플러스	100-240VAC (전압 범위: 85-264VAC), 50-60Hz 100-240VAC (전압 범위: 90-297VAC), 50-60Hz			
	빛 확산 모양	좌우 대칭				
	전기 장치	SMPS				
컨트롤 방식	컨트롤 방식	심플플러스	블루투스 메쉬 시스템			
	컨트롤 장치	심플플러스	스마트 센서, 스마트 폰, 리모콘			
	인증					



	3000K	4000K	5700K
연색 지수	Ra)80	Ra)80	Ra)80
소비전력	22 W	22 W	22 W
광속	1847 lm	1869 lm	1875 lm
광효율성	85 lm/W	86 lm/W	86 lm/W

* 본 데이터는 사양에 따라 변경될 수 있습니다.

INFINITY

INDY LITE

EXPRESS

SMART PLATE

ECO BEAM

COMPLIMENT

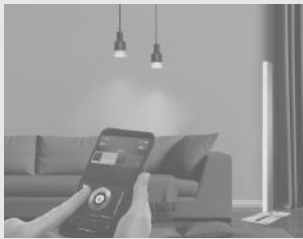
LYNC

TECHNICAL

Various lighting from Linno enrich your life.

COMPLIMENT

LIGHT & MORE



LINNO TUBE

린노에는 단순한 직사각형 형태의 라인 조명뿐만 아니라, 원통 형태의 Linno tube도 있습니다. 새로운 디자인의 제품을 출시하여 소비자가 기호에 맞게 선택할 수 있도록 하였으며 펜던트 형식으로 식탁용 조명이나 사무용 조명 등 인테리어 효과가 탁월합니다.

CRYSTAL 2.0

CRYSTAL은 필라멘트 전구의 시각적 아름다움과 LED 스마트 전구의 뛰어난 기능을 동시에 갖춘 제품입니다. 세계적인 디자인 어워드에서도 인정 받았으며, App을 이용해서 밝기와 색온도, 그리고 RGB 컬러를 조절할 수 있습니다.



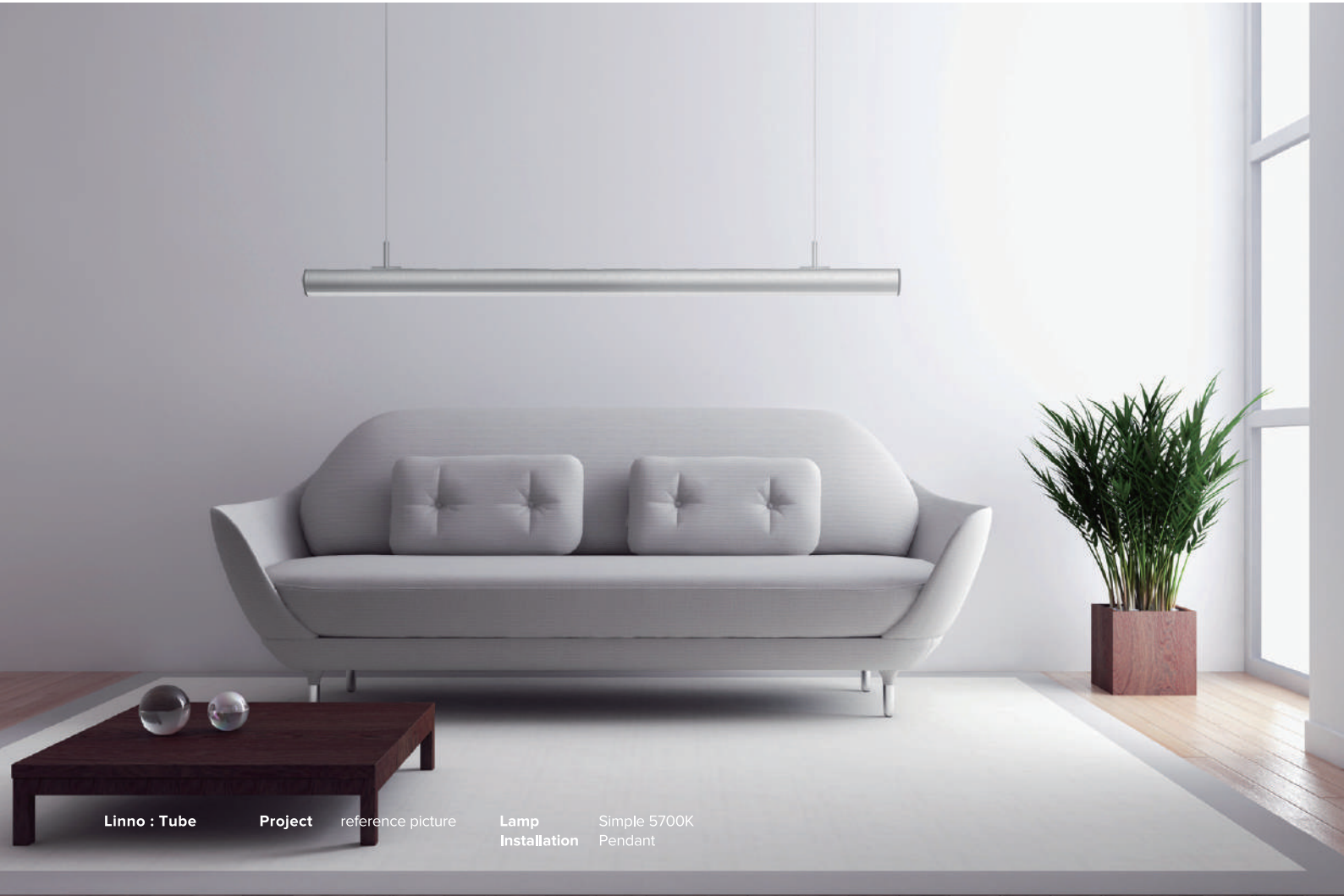
LINNO ONE

린노의 LED 라인 플로어 ONE 스탠드 램프는 직선을 활용한 현대적인 디자인의 A Type과 곡선미가 돋보이는 B Type의 두가지 제품으로 구성되어 있습니다. LINNO ONE은 App을 이용해서 밝기와 색 온도, 그리고 RGB 컬러를 컨트롤할 수 있습니다.

DOWN 2.0

Down 2.0은 3",7" (inch)는 밝기, 색온도, 다양한 RGB 컬러를 조절할 수 있는 스마트 다운라이트입니다. 동일한 스마트 기술을 갖춘 다른 린노 스마트 조명들과 함께 사용할 수 있으며, App을 이용해서 컨트롤할 수 있습니다.





Linno : Tube

Project reference picture

Lamp Installation

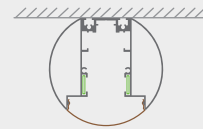
Simple 5700K Pendant

LINEAR TUBE

SPEC	트랙하우징 종류 & 길이	1200mm 47 1/4"
	방진 방수 등급	실내형 (IP20)
	재질	알루미늄 하우징, 폴리카보네이트
	마감	아노다이징, 화이트
LAMP COLOR	심플	 3000K  4000K  5700K
	LYNC 콕테일	  
	IoT	 
인증	  	

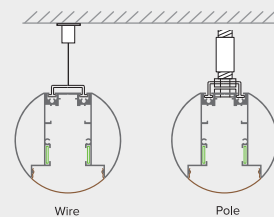
직부

설치 방법에 큰 제약을 받지 않아, 간편합니다.



펜던트

펜던트 시공은 인테리어의 일부로서 전체적인 분위기를 변화시킬 수 있습니다.





Linno : Crystal2.0

Project reference picture

Lamp Installation

LYNC Cocktail Pendant

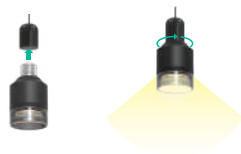
SMART BULB

CRYSTAL 2.0



SPEC	정격전압	110V - 240V
	소비 전력	8W
	주파수(Hz)	50 - 60
	재질	알루미늄 하우징, 폴리카보네이트, 아크릴
	마감	블랙, 화이트
	컨트롤	센서, App
	전기장치	SMPS

별부 결합 방법



인증





Linno : LINNO ONE
A Type

Project Location
Linno Showroom
Seoul, Korea

Lamp Installation

LYNC cocktail
Stand

FLOOR LAMP LINNO ONE

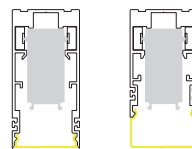
A Type	트랙하우징 종류 & 길이	1200mm 47 1/4"
	방진 방수 등급	실내형 (IP20)
	재질	알루미늄 하우징, 폴리카보네이트
	마감	아노다이징, 화이트

B Type	트랙하우징 종류 & 길이	1200mm 47 1/4"
	방진 방수 등급	실내형 (IP20)
	재질	알루미늄 하우징, 폴리카보네이트
	마감	아노다이징, 화이트

인증



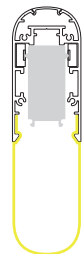
A Type



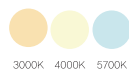
i33F

i33H

B Type



LAMP COLOR



3000K 4000K 5700K

SIMPLE



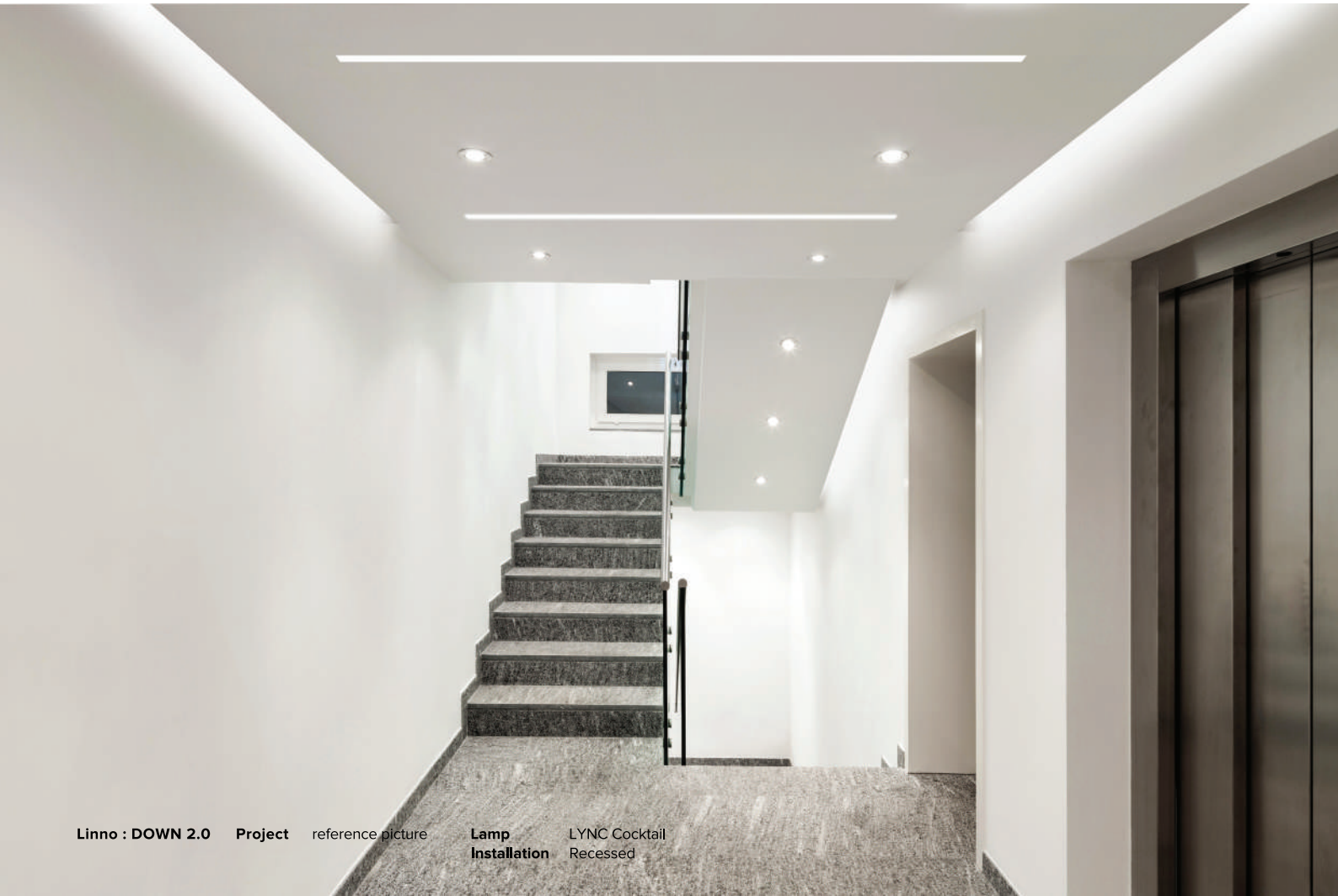
Dimmer Warm/Cool RGB

LYNC COCKTAIL



Dimmer Warm/Cool

IoT

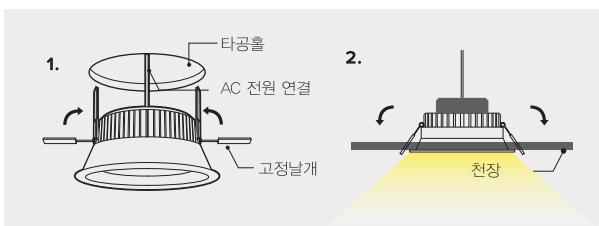


Linno : DOWN 2.0 Project reference picture Lamp Installation LYNC Cocktail Recessed

DOWN LIGHT DOWN 2.0

SPEC	제품 크기	7" : 95mm x 187mm (타공 사이즈 : ø 170-180) 3" : 75mm x 96mm (타공 사이즈 : ø 80-90)
	정격전압	110V - 240V
	소비 전력	7" : 15W, 3" : 8W
	재질	알루미늄 하우징, 폴리카보네이트
	마감	화이트
	lm/W	80

인증 



INFINITY

INDY LITE

EXPRESS

SMART PLATE

ECO BEAM

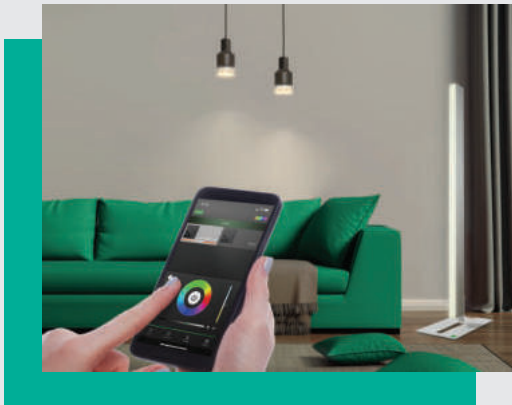
COMPLIMENT

LYNC

TECHNICAL

Your life will be more comfortable.

LYNC IoT



fully connected totally wireless

LINNO LYNC IoT 시스템 조명은 더 이상 단순히 실내 공간에 필요해서 있는 단순한 조명이 아닙니다. 최신 Bluetooth 메시와 센서 기술을 사용함으로써, LYNC IoT 시스템은 모든 장소의 조명을 무선 조정으로 상호 작용하고 어느 장소에서든 주변 조도를 인식 하여 지정한 밝기를 적용 합니다.



THE PARTS

YOU NEED AND TO GET...

LINNO LYNC IoT 시스템 사용은 매우 쉽습니다. 3가지 형태의 LYNC Sensor는 다양한 램프를 App과 리모컨으로 간단하게 컨트롤이 가능하도록 하였습니다. LINNO LYNC IoT 시스템을 통해, 컬러 컨트롤 뿐만 아니라 알람, 스케줄 등의 기능을 경험할 수 있습니다.

LYNC IoT 램프는 별다른 통신선 없이 색온도 조절과 밝기 조절, 다양한 RGB 컬러 컨트롤까지 가능합니다.

LAMP

LYNC IoT 센서는 모션을 인식 하고 주변 조도 환경을 적용할 뿐만 아니라 조명과 관련 필요한 모든 데이터를 수집 합니다.

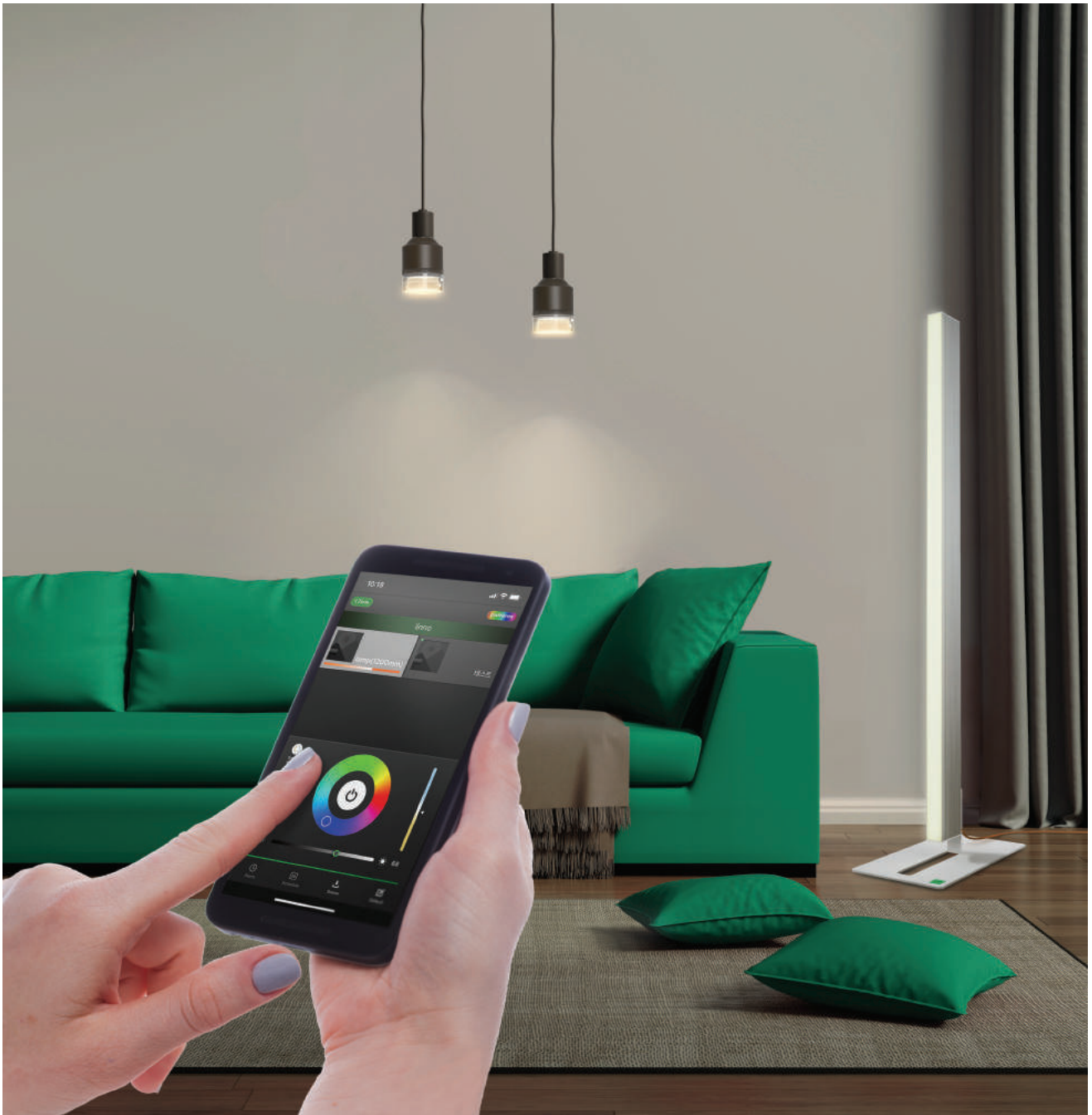
SENSOR

린노 제품군은 하나의 LINNO LYNC SC APP으로 통합 관리되며 센서와 같이 사용할 때 더욱 효과적입니다.

APP

The LYNC IoT remote는 조명을 조정하는데 있어 굳이 매번 스마트 폰을 필요로 하지 않게 합니다.

REMOTE



FUNCTIONS & FEATURES



dimming



scheduling/alarm



energy saving



colour temp



auto adapt



security



groups/zones



motion detection

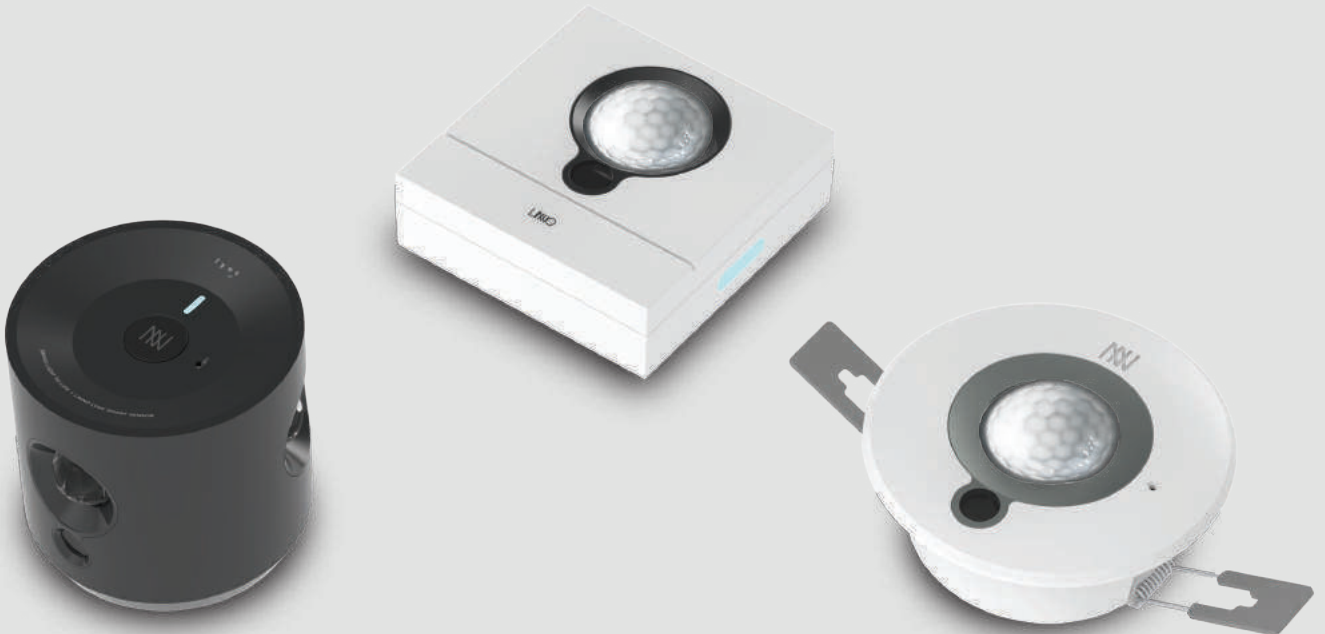


wireless control



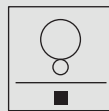
**BLOWING
THE
COMPETITION
OUT
THE
...**

LYNC SENSOR



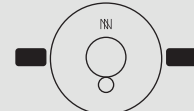
linno eYe stand ^{360°}

360° 감지가 가능한 센서로 전원 선이 필요없이 충전으로 사용 가능한 센서입니다. 또한, 별도의 시공없이 어느 공간에서나 사용할 수 있습니다.



linno eYe surface

직부형 센서는 전원선만 있다면 타공 없이 천정 또는 벽면에 브라켓 시공만으로 설치가 가능한 센서입니다.



linno eYe recessed

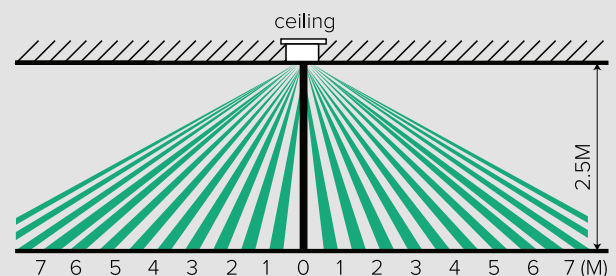
매입형 센서는 타공된 천정에 매입설치되는 형태로 센서 몸체 부분이 매입되어 인테리어 적으로 깔끔한 타입의 제품입니다.

SPECIFICATIONS

제품 코드	LSONE (narrow) LSTHR (wide)
제품 크기	linno eYe stand : ø74 x 65 linno eYe surface : 85 x 85 x 32 linno eYe recessed : ø92 x 43
배터리	Li-ion 충전 배터리 (linno eYe stand)
정격 전압	110V - 240V (linno eYe surface, recessed)
네트워크	2.4Ghz BLE 4.0
부속품	LYNC sensor, bracket, screws AC Power connector
센서	digital lighting sensor, passive infrared radial sensor

SENSOR 모션 센서 작동 범위 (1 pir)

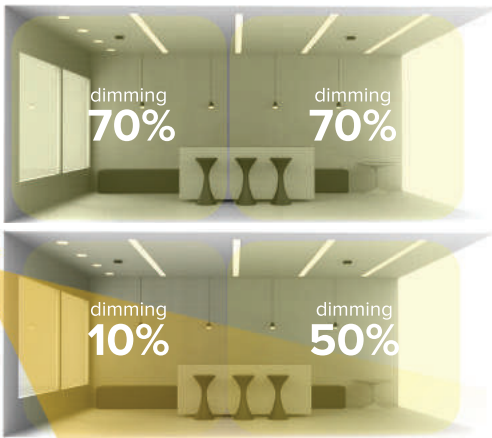
vertical view





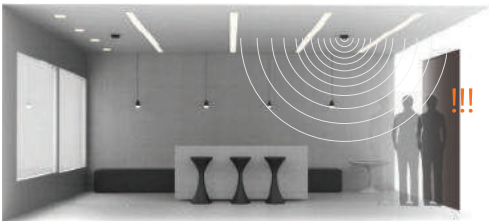
모션감지 시스템

LYNC 모션 감지 시스템으로 더 이상 스위치로 조명을 점등할 필요는 없습니다. 공간 내부 움직임에 따라 조명은 자동으로 조정 되어 시간, 에너지 그리고 비용까지 절약 됩니다.



외부,내부 자동조도셋팅

LYNC IoT 센서는 자동으로 자연광과 인공 조명에 의한 조도를 인식해 LYNC 램프의 조도를 자동으로 조정하여 공간을 원하는 밝기로 유지합니다.



보안감지기능

LYNC IoT 시스템의 보안 기능은 사용자가 자리에 없을 때에도 스케줄 기능과 모션 인식 기능으로 공간을 안전하게 지켜줍니다.

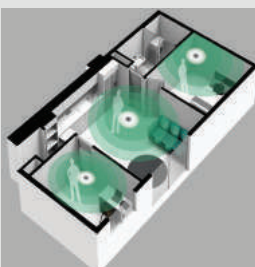


알람 & 스케줄기능

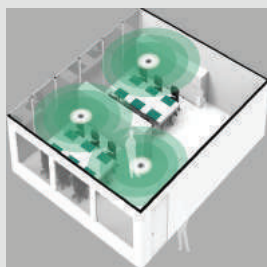
하루를 따듯한 빛으로 시작할 수 있습니다. 점심 시간이나 근무 시간 등 하루 일과에 맞는 빛을 설정할 수 있습니다.



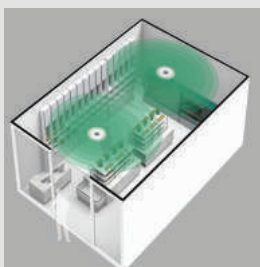
주거 공간



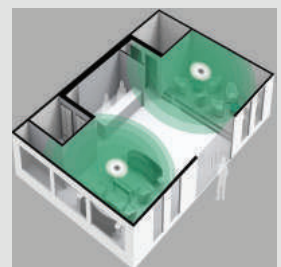
오피스



상업 공간



대형 공간



LINNO LYNC APP



APP installation



안드로이드 (ver 4.3 Jellybean 이상 가능)
Google Play Store 로 접속 합니다.



iOS (iOS 7.0 이상 가능)
App Store 로 접속 합니다.



LINNO LYNC SC 를 검색 합니다.
App을 다운 받은 후 실행 합니다.

LINNO LYNC 연동제품

인공지능형 조명제어를 위해서는 스마트 센서는 필수이며 리모콘은 옵션입니다.



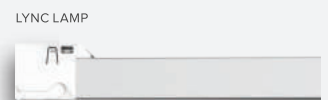
LINC APP



LINC SENSOR



LINC REMOTE CONTROL

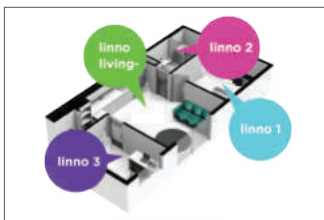


LINC LAMP



GET TO KNOW YOUR APP SCREENS

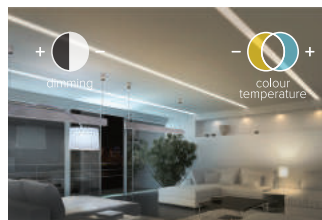
*자세한 어플 사용법은 LYNC 퀵가이드를 참고해주세요.



ZONE 설정



GROUP 설정



밝기 조절 및 색 온도 설정



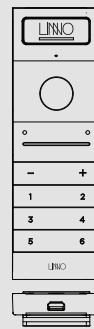
보안 설정



important things to note

- 모든 센서들은 개인 (private) 이나 공공 (public) 공간으로 설정이 되어야 합니다.
- 관리자들은 'share' 기능을 통해 권한을 다른 사용자에게 부여 할수 있습니다.
- 스케줄 및 알림 기능은 먼저 센서로 전달 및 저장되어 센서에 저장된 데이터가 램프로 전달 됩니다.
- 사용자는 조도나 모션 센서를 Linno LYNC SC app이나 리모콘을 통해 멈출 수 있습니다.

LYNC REMOTE



LYNC REMOTE CONTROL FUNCTION

- 1 indicator (상태 표시등)
- 2 메인 on/off 스위치
- 3 색 온도 조절
- 4 밝기 조절
- 5 group 설정
- 6 충전 커넥터 단자

TECHNICAL DETAILS

제품 코드	RCL
제품 크기	140 mm (l) * 45 mm (w) * 10 mm (h)
색상	White
배터리	3.7V 350mA, li-ion 충전 배터리
부속품	LINNO LYNC 리모컨 USB 충전 케이블, 벽체 브라켓, 나사

! 주의사항: LYNC remote를 던지지 말아주세요. 열이나 습기가 있는 곳에 두지 말아주세요. LYNC remote를 임의 분해로 인한 고장에 대해 Linno는 책임이 없습니다.



리모컨 이용하여 램프 전구색부터 주백색, 주광색 모두 연출이 가능하고 밝기를 조절할 수 있습니다.



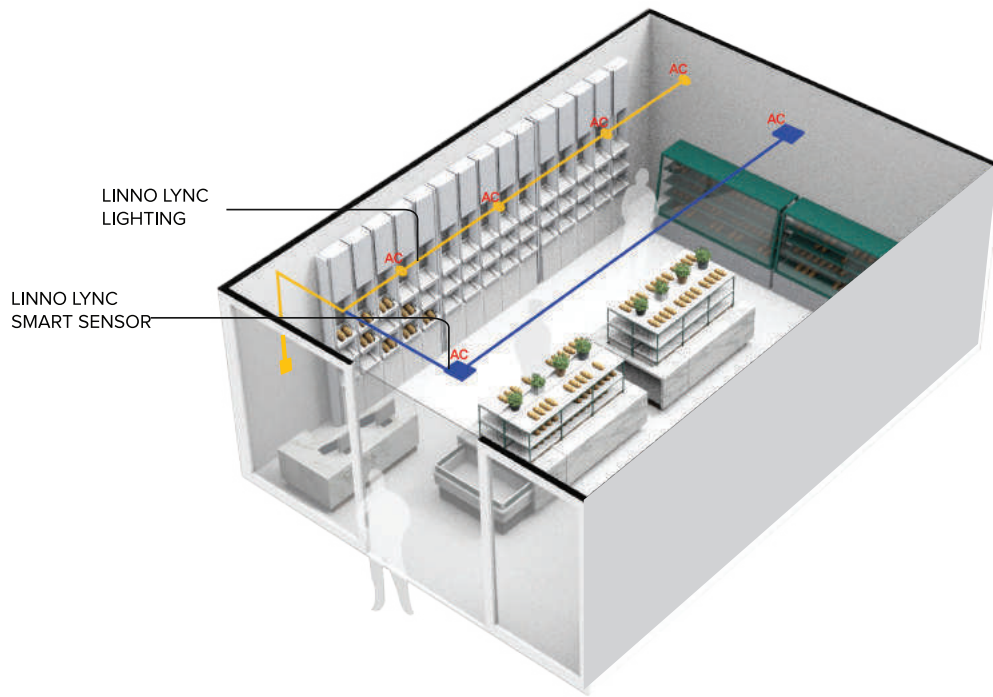
손가락 하나만 이용해 손쉽게 부드럽게 색 온도를 조정하실 수 있습니다.



LYNC remote 은 충전형 제품으로, usb 마이크로 5핀 포트를 통해 충전 가능합니다.



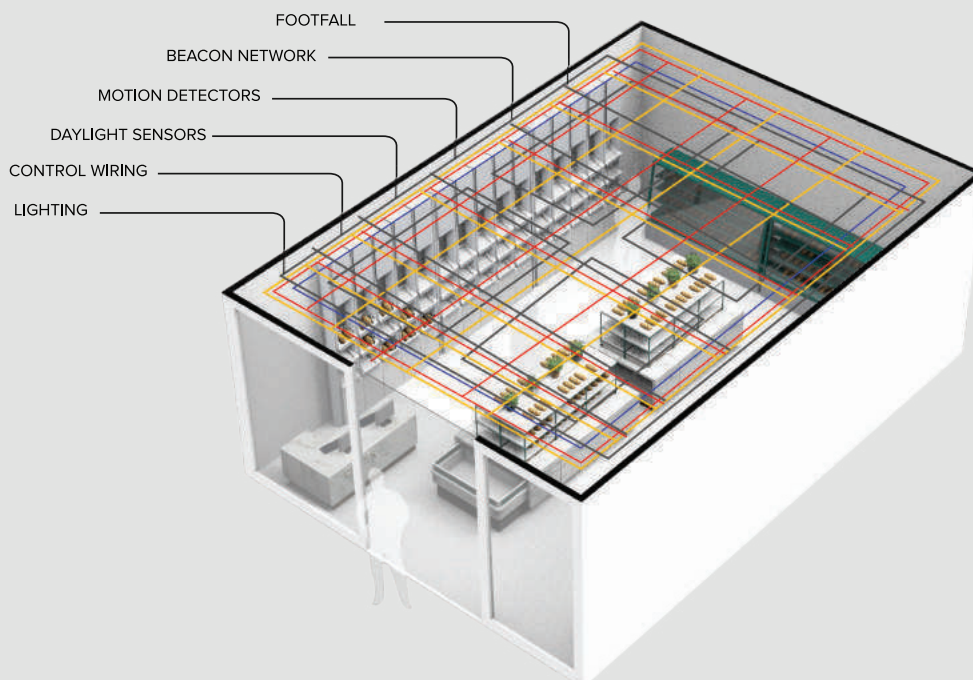
LYNC remote은 최대 6개 그룹까지 손쉽게 조정이 가능합니다.



한 개의 전원선 및 센서 - 사용자 편의 통일된 컨트롤 방식 - 손쉬운 설치 - 걱정없는 유지 보수 - 알맞은 가격

LINNO ▲ VS. ▼ OTHERS

복잡하고 어려운 배선 - 여러 종류 센서 설치 - 개별 네트워크 - 추가적인 유지 보수 - 전문가 설계가 필요함 - 번거로운 컨트롤 방식



INFINITY

INDY LITE

EXPRESS

SMART PLATE

ECO BEAM

COMPLIMENT

LYNC

TECHNICAL

It contains information about Infinity ver 4.0

TECHNICAL DATA




TRACK HOUSING MODULES

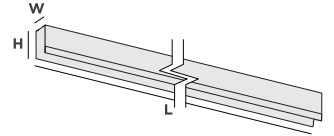
새로운 개념의 LED 라인 조명 시스템

린노의 모듈라 시스템은 600mm 길이로 시작하여, 100mm 단위로 소비자가 원하는 길이를 즉시 구매할 수 있습니다. 린노 인피니티는 주거 공간과 상업 공간, 사무 공간이나 공공시설 등 다양한 공간에 적용할 수 있습니다.

01 일자 기준 길이

L (길이)  트랙하우징 길이 {600+(300 x 지정 배수)} + 엔드캡 사이즈 (4mm x 2)

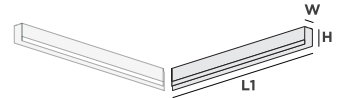
	i33F	i33H	i55F	i55H	i88F
W (폭)	33mm 1 5/16"	33mm 1 5/16"	55mm 2 3/16"	55mm 2 3/16"	88mm 3 7/16"
H (높이)	70mm 2 11/16"	55mm 2 5/32"	85mm 3 1/8"	64mm 2 17/32"	100mm 3 9/16"



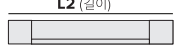
02 90° 수평 기준 한 변 길이

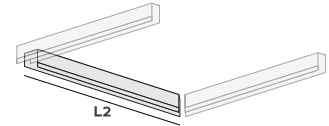
90° 수평 ㄱ 자 기준 한 변 구성

L1 (길이)  트랙하우징 길이 {600+(300 x 지정 배수)} + 엔드캡 사이즈 (4mm) + **25mm (i33F, i33H)**
35mm (i55F, i55H)
55mm (i88F)




90° 수평 ㄷ 자 기준 브릿지

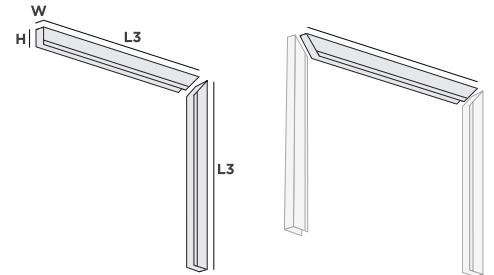
L2 (길이)  트랙하우징 길이 {600+(300 x 지정 배수)} + 엔드캡 사이즈 (4mm) + **25mmx2 (i33F, i33H)**
35mmx2 (i55F, i55H)
55mmx2 (i88F)



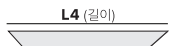
03 90° 수직 기준 한 변 구성

90° 수직 ㄱ 자 기준 한 변 구성

L3 (길이)  트랙하우징 길이 {600+(300 x 지정 배수)} + 엔드캡 사이즈 (4mm) + **57mm (공통)**




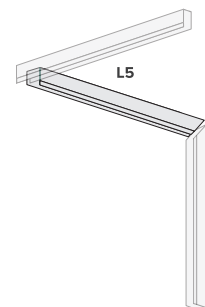
90° 수직 ㄷ 자 기준 브릿지

L4 (길이)  트랙하우징 길이 {600+(300 x 지정 배수)} + 엔드캡 사이즈 (4mm) + **57mm (공통)x2**

04 90° 수평 수직 복합

90° 수평 수직 복합 브릿지

L5 (길이)  트랙하우징 길이 {600+(300 x 지정 배수)} + 엔드캡 사이즈 (4mm) + **25mm (i33F, i33H)**
35mm (i55F, i55H) + 57mm (공통)
55mm (i88F)



다양한 종류의 램프와 한 종류의 트랙 하우징

모듈라(Modulra)란 동일한 램프로 모든 린노 트랙하우징 모듈에 적용할 수 있다는 뜻입니다. Infinity 램프 모듈은 트랙하우징에 맞도록 다양한 길이로 제작됩니다.

01 심플 램프 모듈

3000K	lamp only	i33F	i33H	i55F	i55H	i88F
power	22W	22W	22W	22W	22W	22W
총 광속	3023lm	1847lm	2518lm	1601lm	2307lm	2247lm
광효율	139lm/W	85lm/W	115lm/W	74lm/W	106m/W	103lm/W

4000K	lamp only	i33F	i33H	i55F	i55H	i88F
power	22W	22W	22W	22W	22W	22W
총 광속	3062lm	1869lm	2545lm	1618lm	2336lm	2271lm
광효율	140lm/W	86lm/W	116lm/W	74lm/W	107m/W	104lm/W

5000K	lamp only	i33F	i33H	i55F	i55H	i88F
power	22W	22W	22W	22W	22W	22W
총 광속	3068lm	1875lm	2550lm	1626lm	2341lm	2271lm
광효율	140lm/W	86lm/W	116lm/W	74lm/W	107m/W	104m/W

02 LYNC 각테일 램프 모듈

warm 100%	lamp only	i33F	i33H	i55F	i55H	i88F
power	36W	36W	36W	36W	36W	36W
총 광속	3023lm	1847lm	2518lm	1601lm	3023lm	3023lm
광효율	139lm/W	85lm/W	115lm/W	74lm/W	106m/W	102lm/W

cool 100%	lamp only	i33F	i33H	i55F	i55H	i88F
power	36W	36W	36W	36W	36W	36W
총 광속	3023lm	1847lm	2518lm	1601lm	3023lm	3023lm
광효율	139lm/W	85lm/W	115lm/W	74lm/W	106m/W	103lm/W

03 LYNC 화이트 램프 모듈

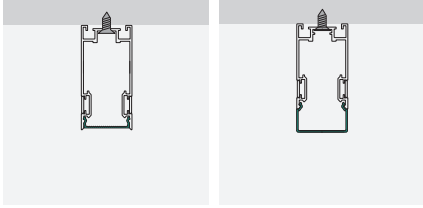
warm 100%	lamp only	i33F	i33H	i55F	i55H	i88F
power	36W	36W	36W	36W	36W	36W
총 광속	3023lm	1847lm	2518lm	1601lm	3023lm	3023lm
광효율	139lm/W	85lm/W	115lm/W	74lm/W	106m/W	102lm/W

cool 100%	lamp only	i33F	i33H	i55F	i55H	i88F
power	36W	36W	36W	36W	36W	36W
총 광속	3023lm	1847lm	2518lm	1601lm	3023lm	3023lm
광효율	139lm/W	85lm/W	115lm/W	74lm/W	106m/W	103lm/W

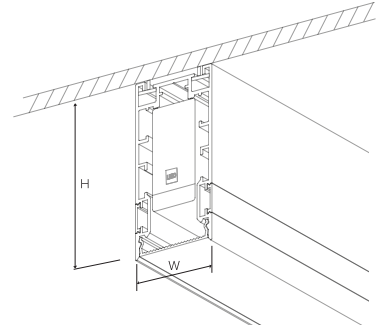
Infinity 설치 가이드

01 직부형 설치 가이드

a. 하우징 고정 나사못

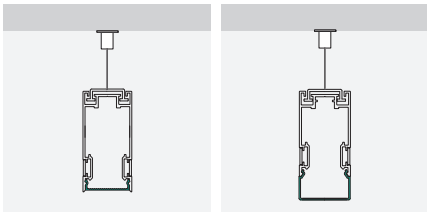


	W (너비)	H (높이)
i33F	33mm	70mm
i33H	33mm	55mm
i55F	55mm	85mm
i55H	55mm	64mm
i88	88mm	100mm

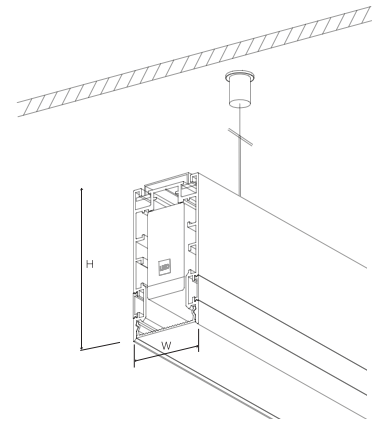


02 펜던트 설치 가이드

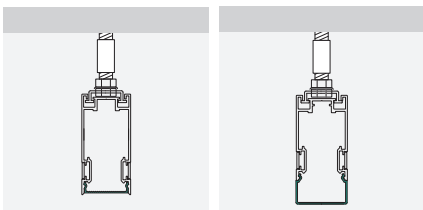
a. 와이어 고정



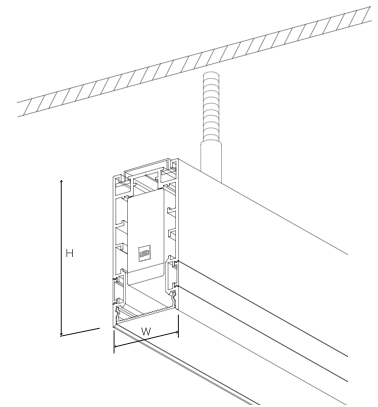
	W (너비)	H (높이)
i33F	33mm	70mm
i33H	33mm	55mm
i55F	55mm	85mm
i55H	55mm	64mm
i88	88mm	100mm



b. 전산 볼트 고정



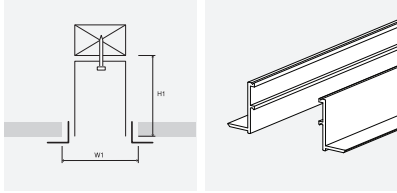
	W (너비)	H (높이)
i33F	33mm	70mm
i33H	33mm	55mm
i55F	55mm	85mm
i55H	55mm	64mm
i88	88mm	100mm



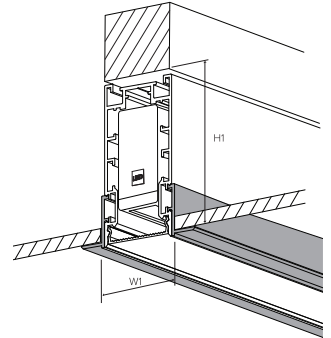
03 매립형 설치 가이드

a. 하우징 고정 보강대

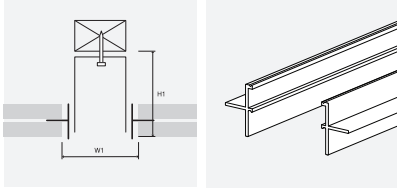
트림



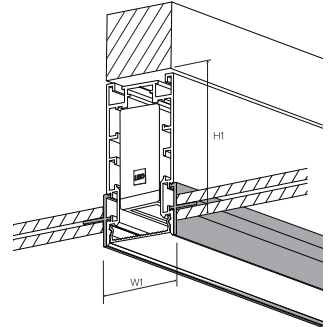
	W1 (너비)	H1 (높이)
i33F	43mm	75mm
i33H	43mm	70mm
i55F	65mm	88mm
i55H	65mm	67mm
i88F	98mm	103mm



트림리스 (천장 보강은 현장에 따라 다르게 적용가능)

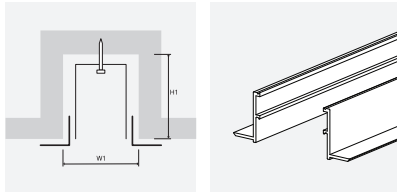


	W1 (너비)	H1 (높이)
i33F	43mm	75mm
i33H	43mm	70mm
i55F	65mm	88mm
i55H	65mm	67mm
i88F	98mm	103mm

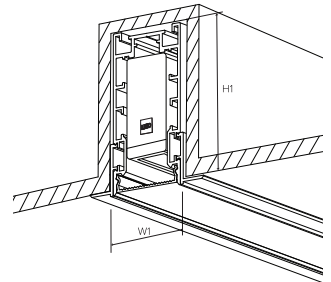


b. 내부 등박스 장착

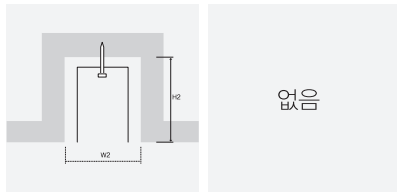
트림



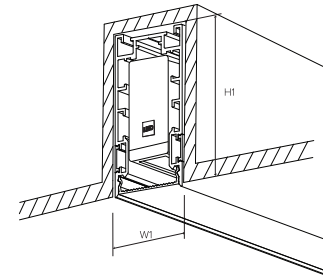
	W1 (너비)	H1 (높이)
i33F	43mm	75mm
i33H	43mm	70mm
i55F	65mm	88mm
i55H	65mm	67mm
i88F	98mm	103mm



트림리스

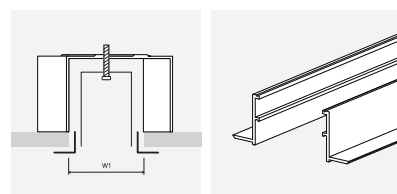


	W1 (너비)	H1 (높이)
i33F	34mm	75mm
i33H	34mm	70mm
i55F	56mm	88mm
i55H	56mm	67mm
i88F	89mm	103mm

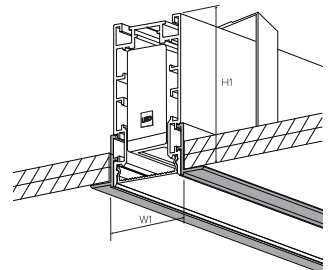


c. 매립 마운팅 홀더

트림



	W1 (너비)	H1 (높이)
i33F	43mm	75mm
i33H	43mm	70mm
i55F	65mm	88mm
i55H	65mm	67mm
i88F	98mm	103mm



GALLERY

린노의 모든 제품은 홈 인테리어 조명, 상공간 인테리어 조명, 오피스 인테리어 조명, 대형공간 조명에 모두 다양한 현장과 구조에 적용이 가능하게 개발되어 있습니다. 인테리어 디자이너, 건축가, 유통업체, 그리고 설치관리자들의 고민을 한번에 해결 할 수 있는 가장 빠르고 쉬운 방법이자, 표현방법입니다.



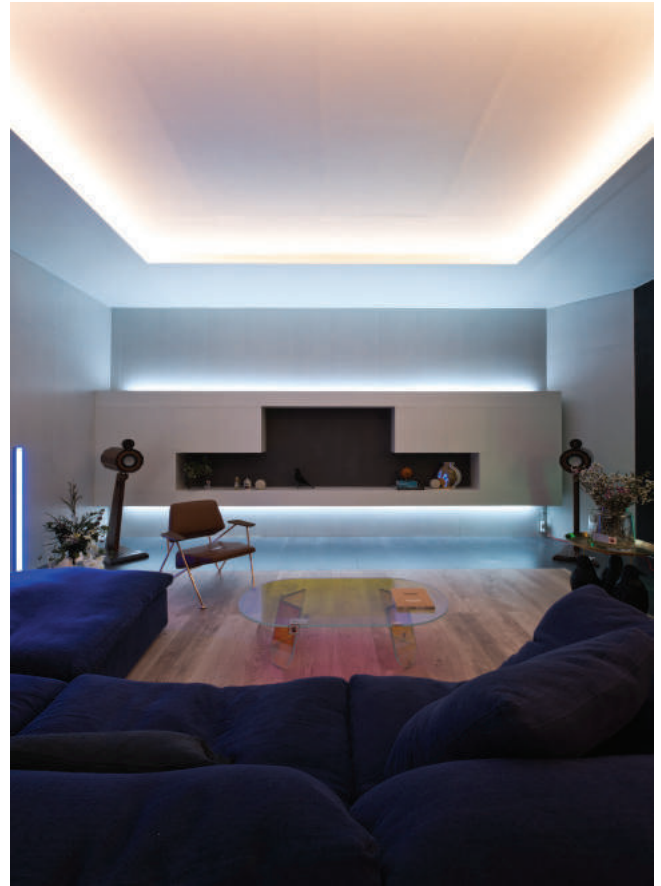
* 본 갤러리 페이지의 사진들은 대부분 린노-제품이 설치된 현장이나, 무척이하게 제품 적용사례의 이해를 돕기 위해 외부사진을 사용하였습니다. 설명을 위한 용도의 사용을 하여 불이익을 받게 될 경우 책임지지 않습니다.



LINNO : INFINITY, EXPRESS, LYNC, INDYLITE, ONE, CRYSTAL2.0
LINNO SHOW ROOM



LINNO : INFINITY, EXPRESS, LYNC, INDYLITE, ONE, CRYSTAL2.0
LINNO SHOW ROOM



LINNO : **INDYLITE**
RESIDENTIAL



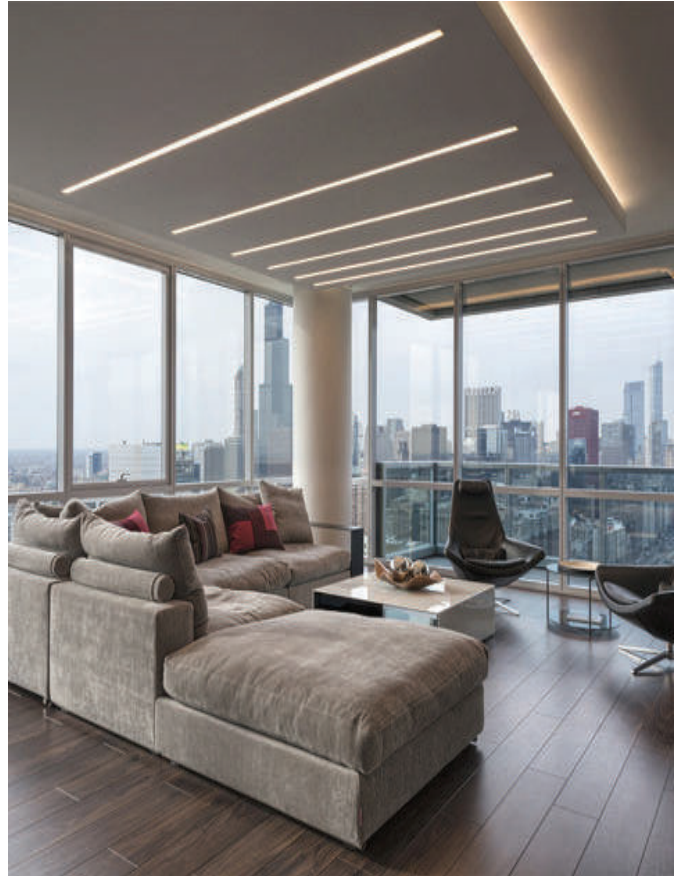
LINNO : **INFINITY i55H**
RESIDENTIAL



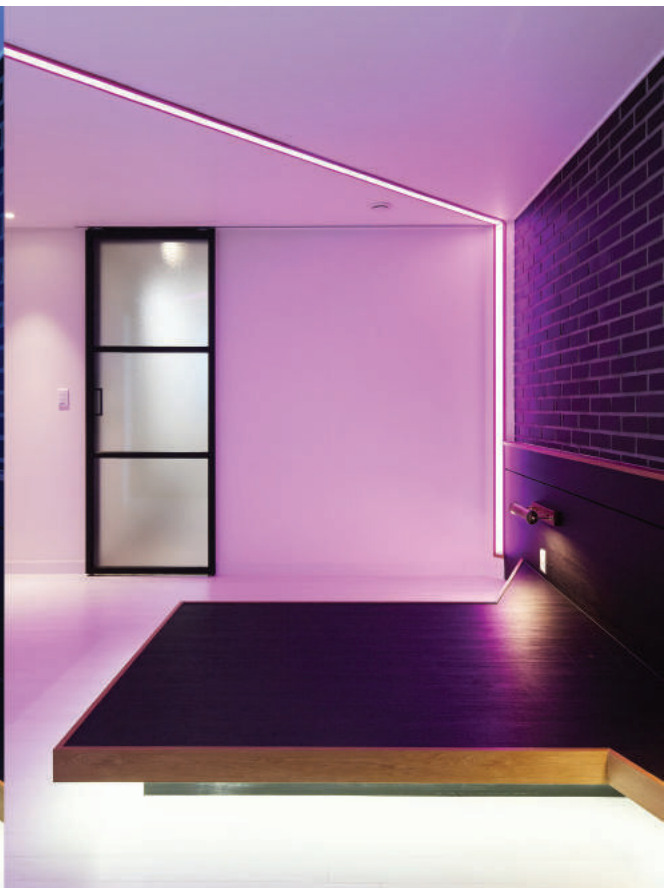
LINNO : INFINITY, LYNC, INDYLITE
RESIDENTIAL



LINNO : EXPRESS, ONE
RESIDENTIAL



LINNO : INFINITY
RESIDENTIAL



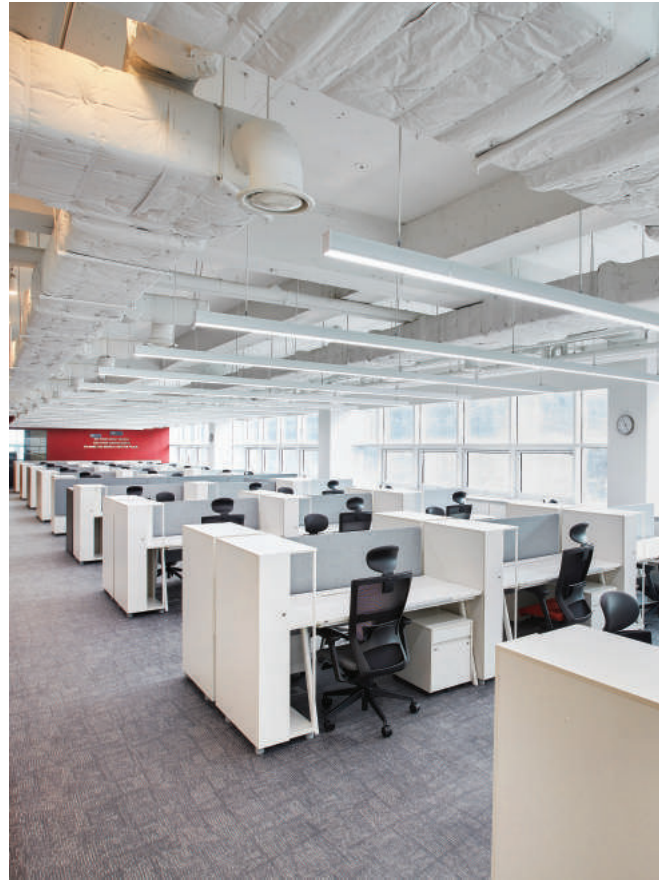
LINNO : INFINITY i55F - SMART COCKTAIL
RESIDENTIAL [경남 아너스빌]



LINNO : **INFINITY I55F**
L MOTORS



LINNO : **EXPRESS STILL**
B MOTORS



LINNO : INFINITY i55F
OFFICE [퍼시스]



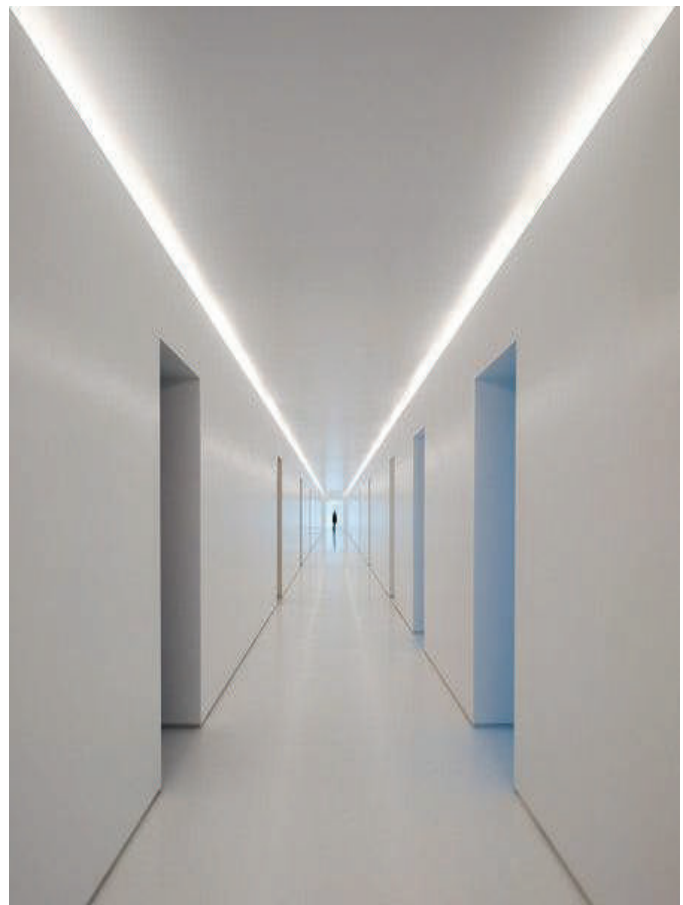
LINNO : INFINITY i55F
OFFICE [퍼시스]



LINNO : INFINITY i88F
C MARKET



LINNO : INFINITY i55F
HOTEL [파라다이스 시티]



LINNO : INDYLITE
PUBLIC BUILDING



LINNO : INFINITY i33F
GALLERY [구하우스]



LINNO : INFINITY i33F
GALLERY [구하우스]



LINNO : INFINITY i55F
J ENTERTAINMENT



LINNO : INFINITY i55F
J ENTERTAINMENT



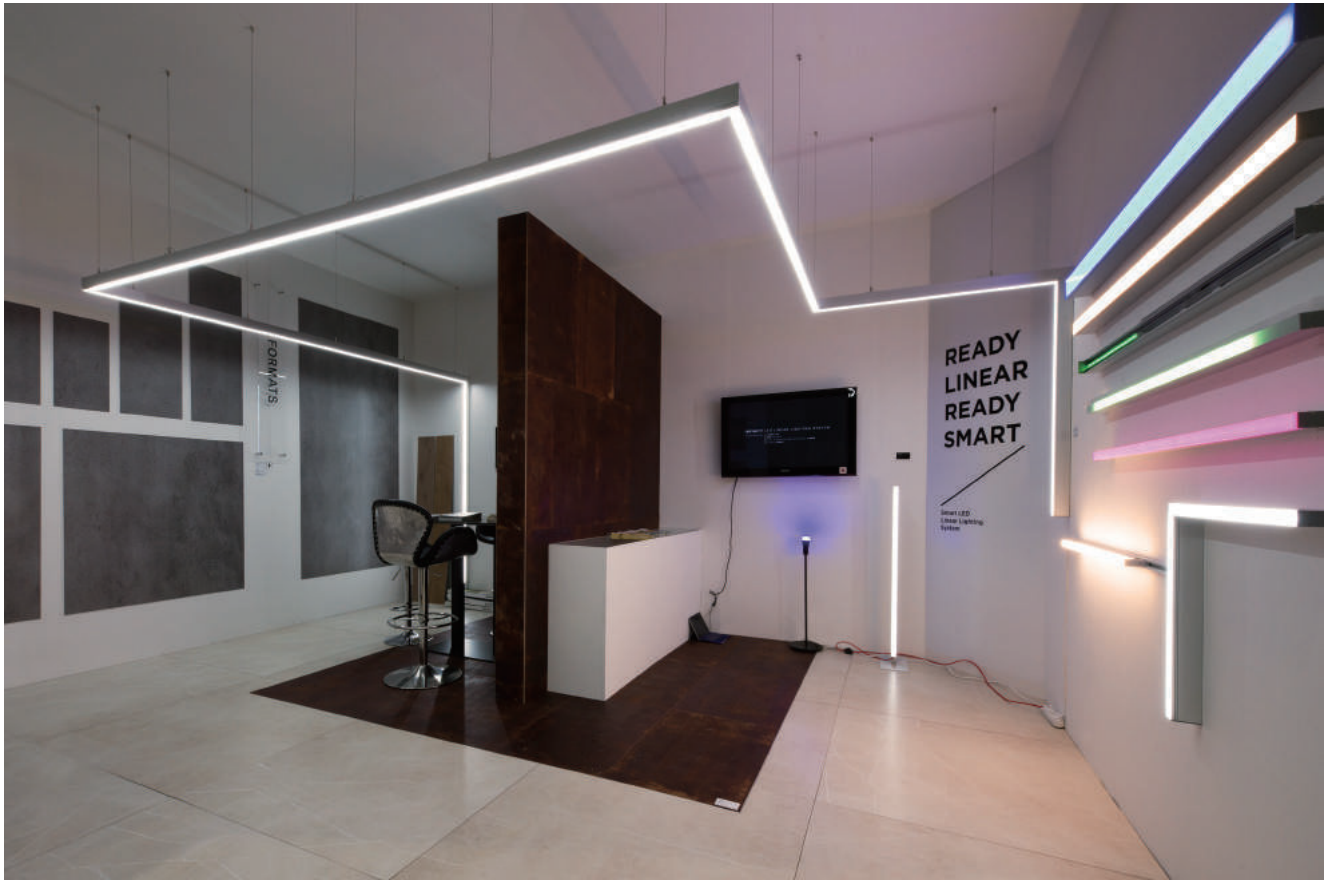
LINNO : INFINITY i55F - SMART COCKTAIL
RESIDENTIAL



LINNO : INFINITY
RETAIL SHOP



LINNO : INFINITY - SMART COCKTAIL
BAR LOUNGE



PROJECT LIST

스페이스 DBM / 계양 세종병원 백제이앤씨 / 유한대학교 임팩트디자인 / 한양대 퓨비스 / 성균대학교 인사캠퍼스 식당
 아데스 / 도곡 포스코트 은민에스앤디 / 상현동 금호 베스트빌 YKH / 청담동 사옥 옐로우스케치 / 대구 현대백화점 SEL / SEL 사옥
 SK / SK 서린빌딩 오디오갤러리 / 골드문트 사옥 하우스 스타일 / 서울역 건축자재 도서관 IZM / 코오롱 FNC 사옥, 사옥 로비
 트드플랜 / 덕소아이파크 소룩스 / 코오롱 미래기술원 마크프란 / 한양대 과학기술대 해안건축 / 오닉스타워 CJ건설 / 역삼동 빌딩
 디자인이유 / 한양대 에리카 공학 황덕기술단 / 양양골든비치리조트 세블라이팅 / AK분당 식품관 MID먹출 / 대우 삼성동 아파트
 LG하우스스 / 송도 주택 황덕기술단 / 호텔 르메르디앙 동도LMS / 문래동 영시티 솔라페 / DMC 인튜이티브 서지컬
 LG / 창원 R&D 도트라인 / 논현자생한방병원 마크프란 / 한양대 에리카 상담센터 창 해라이팅 / 도곡동 힐데스 하임
 LG하우스스 / LG 서울역 빌딩 / 지인스퀘어 원주점 / LG 시그니처 논현 / 지인스퀘어 평촌점 / 지인스퀘어 전주점 유진기업 / 홈데이잠실점
 롯데건설 / 서초 롯데 주택전시관 말타니 / 삼성바이오로직스 엄지하우스 / 역삼동 오피스건물 비츠로 / 맥심 플래그십 스토어
 대림코퍼레이션 / 대림 충주 커뮤니티 운동시설 태호종합건설 / 제주타운하우스 플렉스엔컴퍼니 / 디브릿지 호텔 위다스 / GS건설 위례자이
 육일전력주식회사 / 우리은행뉴타운지점 제주자하연플랜 / 자하연본사 주식회사에이디랩 / 명동대신증권사옥 태원전기산업(주) /
 롯데건설부산주택전시관 바이트커뮤니케이션즈 / BMW 3 series 더디자인 / 퍼시스 안성공장 에이디랩 / 서울숨메가박스본사 소룩스 /
 한남동나인원 디자인엔빌더아키텍처 / 카카오M 누리온 / 현대백화점 신사옥 계선 / 제주이니스프리 링크맨 / 반포푸르지오서밋
 종하이앤씨 / 서초제규어랜드로버 마카로니펄권 / 원더플레이스 국보 디자인 / JYP 오피스 엠엔아이디 / 오라카이 고쿠요 쇼룸

그외 다수의 프로젝트 진행완료 및 진행 중

TERMS

광효율

단위: lm/W

광효율이란 램프의 효율성을 나타내는 수치로 소비전력(W)에 비해 조명기구의 빛의 밝기가 어느 정도인지 표시합니다.

색 온도

단위: 켈빈 (K)

색온도는 조명의 색조를 나타내는 수치입니다. 수치가 높아지면 푸른색, 낮아지면 붉은색을 띵니다.

3000K – 전구색

4000K – 주백색 (백색)

5700K – 주광색

연색지수

Ra 또는 Colour Rendering Index (CRI)

연색지수란 인공 조명 빛을 물체에 비쳤을 때 물체의 색이, 기준광이 물체를 비쳤을 때의 색과 얼마나 비슷한 지를 나타내는 수치입니다.

연색지수의 최대수치는 100입니다.

IP

보호 지수

조명기구의 보호등급은 영어 대문자 IP와 그 뒤에 숫자 두 개를 붙여 표기합니다. 첫 번째 숫자는 고체물질로부터의 방진 보호 등급이고, 두 번째 숫자는 물의 침입에 대한 방수보호 등급입니다.

CE

안전 규칙과 EU 지침을 준수하는 제품입니다.



Korea Certification Mark



Korea industrial Standard mark



Federal Communications Commission



Electric Test Laboratories (USA)



China Compulsory Certificate system (CHINA)



Product Safety Electrical Appliance & Material (JAPAN)



Bureau of Standards, Metrology and Inspection (TAIWAN)



고효율 에너지 기자재 인증 제품입니다.

세부 항목:

Linno는 지속적으로 우리의 제품을 업데이트 하고 있습니다. 따라서, 언제든지 본 책자 내의 제품라인과 정보를 업데이트 및 변경할 수 있는 권리를 가지고 있습니다.

DATA:

카드로그에 기재되어있는 본 데이터는 사양에 따라 변경될 수 있습니다. 제품에 대한 문의 사항은 hello@linno.com으로 연락 바랍니다.

SOUTH KOREA : HQ/SHOWROOM

LINNO

서울시 강남구 테헤란로 221
대한민국
우편번호 06142

TEL +82 2 546 9820
FAX +82 2 325 9611
WEB www.linno.com
EMAIL hello@linno.com

HONG KONG

NEW WORLD DYNAMICS

Suite 2601, Cityplaza One,
1111 King's Road,
Taikoo Shing, Hong Kong

TEL +852 3952 0700
FAX +852 3568 0943
WEB www.nwdynamics.hk
EMAIL info@nwdynamics.hk

UKRAINE

SMART LIGHT LLC

Zvirynetska st.63
Kiev, Ukraine
03045

TEL +38 067 542 8139
FAX +38 067 512 8139
EMAIL fazailinol@gmail.com

JAPAN

HQ/PRIME STAR CO., LTD

Headquarter zip 107-0052
8F Akasaka Bando Bldg. 4-8-14,
Akasaka, Minato-Ku, Tokyo, Japan

TEL +81 3 6869 660
EMAIL info@primestar.co.jp
FAX +81-3-6869-6607
WEB www.primestar.co.jp

INDONESIA

PT. AERA MITRA INDONESIA

JL. Aera Pluit Selatan No.8 RT.001
RW 007 Penjarangan Kota Adm Utara DKI,
Jakarta 14450

TEL +628 778 899 5959
EMAIL info@amiinterior.co.id

AUSTRALIA

ARKLED PTY LTD

315 Albert St
3056 Brunswick VIC

TEL Melbourne +61 (0)3 9015 4887
Sydney +61 (0)2 8091 4478
WEB www.ArkLED.com.au
EMAIL kdzjubei@bosleyrealestate.com

OMAN, QATAR, UAE

Continent Representative of Companies

Corniche St.,
Mismak Building, Floor 13
Office No. 23 —, Abu Dhabi, UAE

TEL +971505554022
WEB www.light-gb.com
EMAIL fahed@continent.co.ae,
sales@continent.co.ae

CHINA

Building Materials shopping mall

JSWB, PanYu district,
Guangzhou, China

TEL +86 20 3995 7989
EMAIL 8980362@qq.com
FAX 02039957989

CANADA

Konstantin Dzjubei

276 Merton Street
Toronto, Canada
M4S 1A9

TEL +416 876 6667
EMAIL kdzjubei@bosleyrealestate.com

LINNO PARTNERSHIPS

